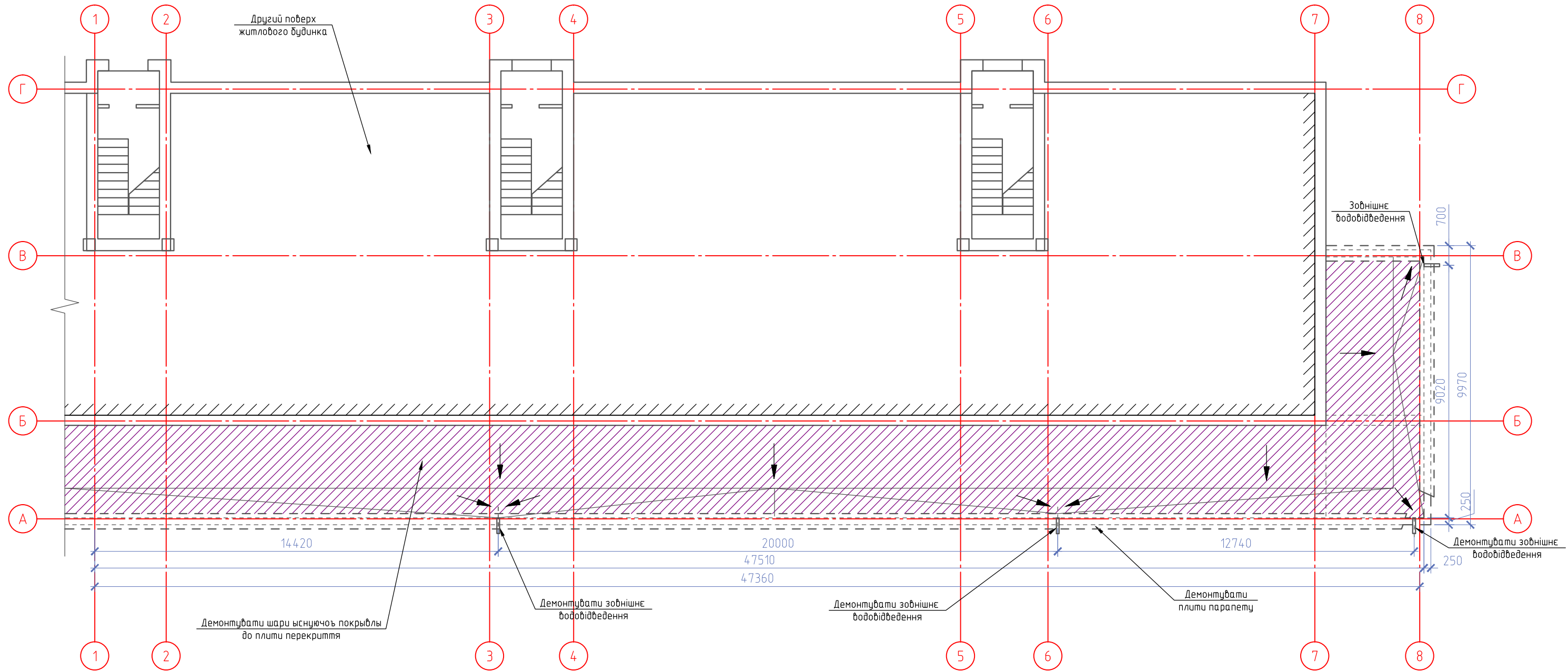


Схема демонтажу елементів покрівлі.



Умовні позначення

- Існуючі конструкції
- Конструкції, що демонтуються
- Покрівля, шару якої демонтуються

Обсяг демонтажних робіт

1. Демонтаж плит парапетів 1500x550x80 мм – 42 шт.
2. Демонтаж багатшарового килима руберіду на гарячій бітумній мастиці – 224.0 м².
3. Демонтаж стяжки з цементно-піщаного розчину – 179.4 м².
4. Демонтаж підсилення з металургійного гранульованого шлаку товщиною 250 мм – 45 м³
5. Демонтаж клеєвої гідроізоляції – 179.4 м².
6. Демонтаж кладки цегляної парапету товщиною 250 мм, висотою 750 мм – 8.0 м³
7. Демонтаж труб внутрішнього водовідведення завдовжки 700 мм, d= 100 мм – 4 шт.

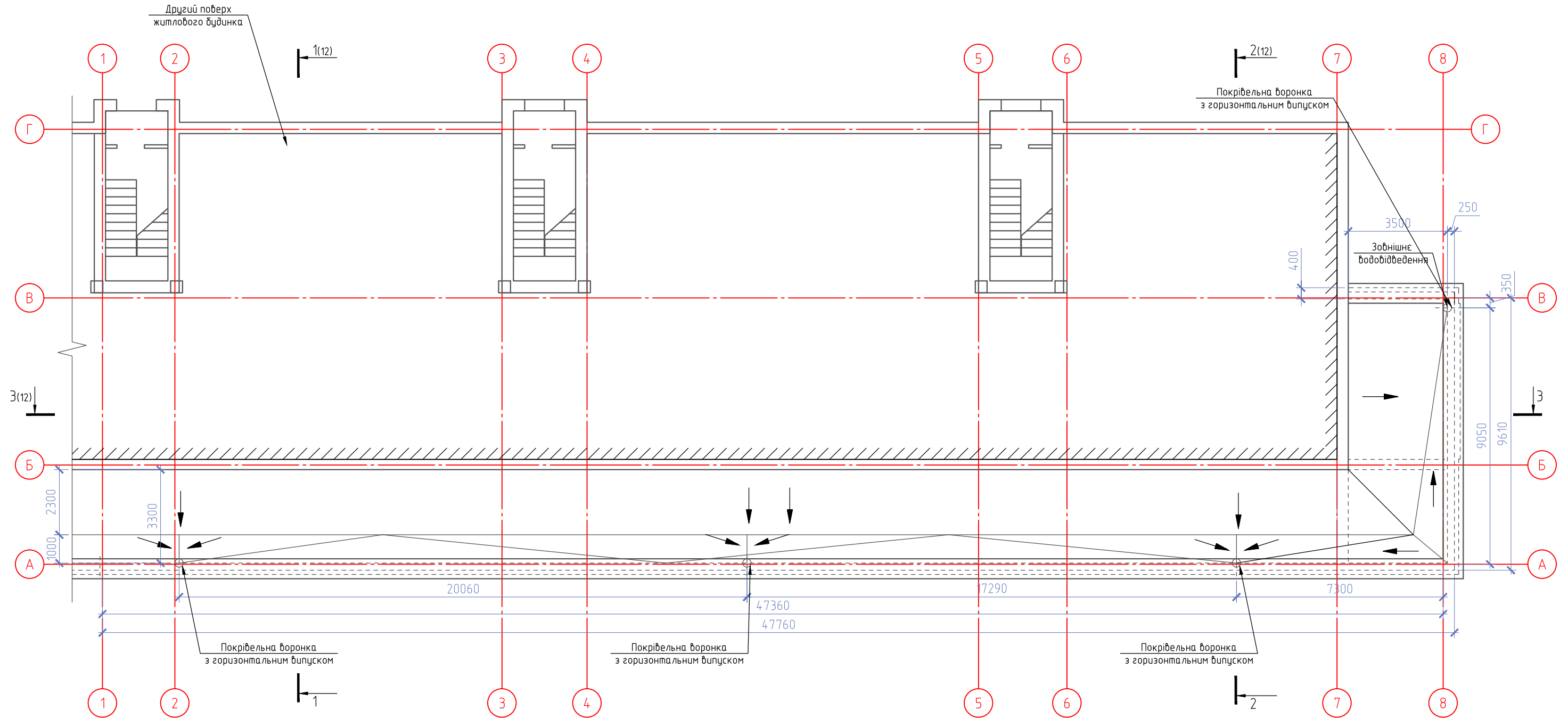
Примітки

1. Загальні вказівки див. арк. АР-1, АР-2.
2. При виконанні робіт суворо дотримуватись ДБН А.3.2-2-2009 "Охорона праці і промислова безпека в будівництві".

Узгоджено	
Ізм.	№ док.
Взам. інв. №	
Підп. та дата	
Інв. № подл.	

		14/02-2018		АР	
Реконструкція фасадів і покрівлі у зв'язку з розміщенням шахового клубу по вул. Архітектора Нільсена, 35А у м.Маріуполь					
Ізм.	Кол. уч.	Лист	№ док.	Подп.	Дата
ГАП		Батіг Є.М.		<i>[Signature]</i>	
ГІП		Шарова Т.Б.		<i>[Signature]</i>	
Розробив			Батіг Є.М.	<i>[Signature]</i>	
Перевірив			Шарова Т.Б.	<i>[Signature]</i>	
Фасади. Покрівля.				РП	8
Схема демонтажу елементів покрівлі.				Листов	18
				ТОВ «Проектний інститут міської інфраструктури, житлових і промислових будівель»	
				Формат А2	

План покрівлі



Специфікація елементів водозливної системи

№ п/п	Найменування	Довжина, мм	Од. вим.	Кіл.	Колір
1	Покрівельна воронка з горизонтальним випуском для покрівлі, що експлуатується		шт.	4	сірий
2	Відведення двухмуфтове 67° 110 мм		шт.	4	сірий
5	Труба водозливна Ø110 мм	4000	шт.	1	білий
6	Труба водозливна Ø110 мм	3000	шт.	4	білий
7	Труба водозливна Ø110 мм	3000	шт.	2	сірий
8	Муфта труби		шт.	6	білий
9	Муфта труби		шт.	2	сірий
10	Скоба труби (хомут)		шт.	22	білий
11	Скоба труби (хомут)		шт.	7	сірий
12	Злиб		шт.	3	білий
13	Злиб		шт.	1	сірий

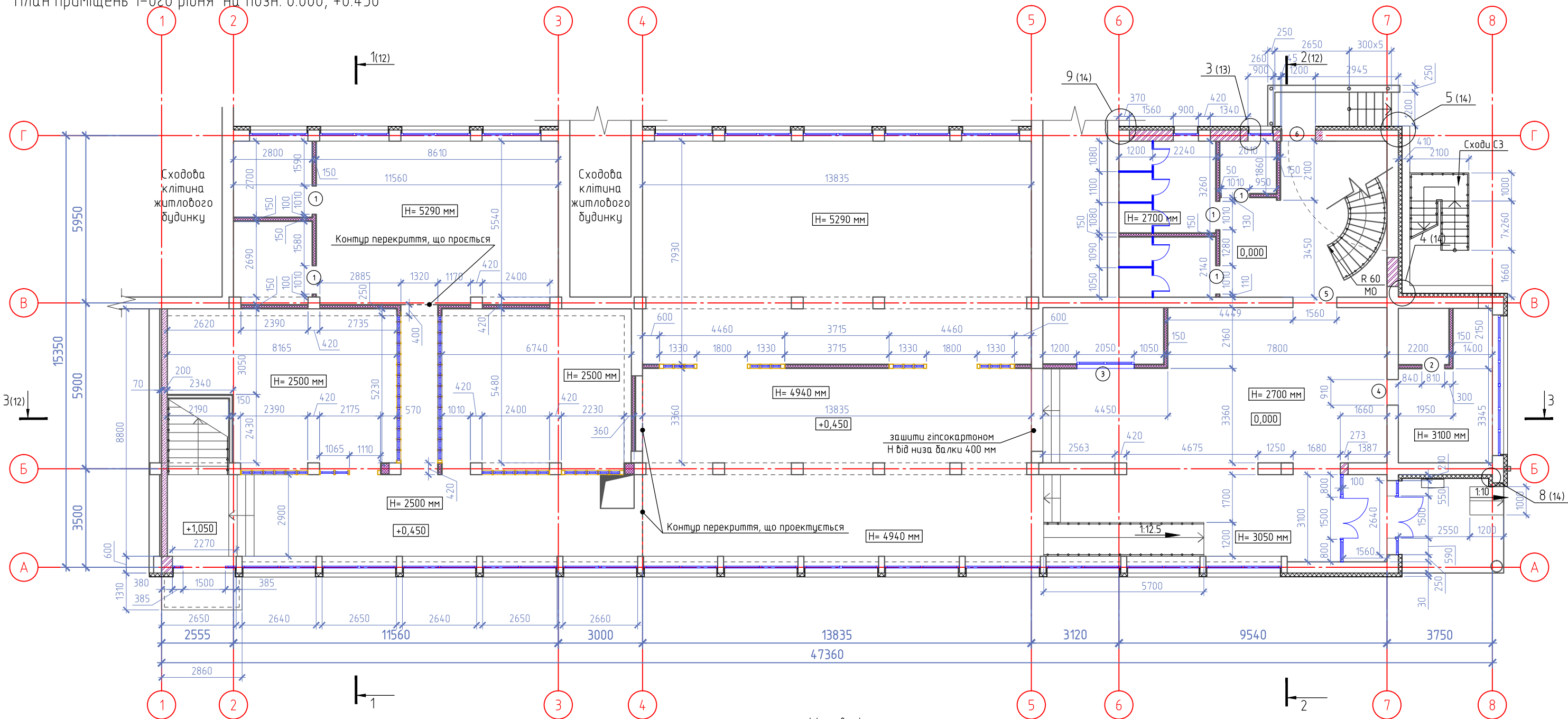
Примітки

- Загальні вказівки див. арк. АР-1, АР-2.
- Див. разом з арк. АР-12.
- Перед початком робіт демонтувати всі елементи огорожі балконів.
- Демонтувати всі шари існуючої покрівлі до плити перекриття, очистити поверхню плити від пилу, та бруду.
- Новий парапет покрівлі виконати з цегли керамічної повнотілої товщиною 250 мм на цементно-піщаному розчині марки М 75, висотою 850 мм. Загальний обсяг кладки з цегли - 13.3 м³.
- При виконанні кладки з цегли передбачити отвори для встановлення труб системи водовідведення.
- Місця розташування вентиляційного обладнання дивитись в проекті вентиляції.
- Після закінчення робіт з устрою покрівлі виконати монтаж всіх елементів огорожі балконів.
- При виконанні робіт суворо дотримуватись ДБН А.3.2-2-2009 "Охорона праці і промислова безпека в будівництві".

				14/02-2018		АР	
				Реконструкція фасадів і покрівлі у зв'язку з розміщенням шахового клубу по вул. Архітектора Нільсена, 35А у м.Маріуполь			
Ізм.	Кол. уч.	Лист	№ док.	Подп.	Дата	Фасади. Покрівля.	
ГАП		Батіг Е.М.		<i>[Signature]</i>		РП	9
ГІП		Шарова Т.Б.		<i>[Signature]</i>		Лист	18
Розробив		Батіг Е.М.		<i>[Signature]</i>		ТОВ «Проектний інститут міської інфраструктури, житлових і промислових будівель»	
Перевірив		Шарова Т.Б.		<i>[Signature]</i>		Формат А2	

Узгоджено
Взам. інв. №
Підп. та дата
Інв. № подл.

План приміщень 1-ого рівня на позн. 0.000, +0.450



Умовні позначення

- Існуючі конструкції
- Перегородки з пенобетону 200 мм
- Перегородка гіпсокартонна 150 мм
- Вітраж з профільованої системи REHAU EVRO 70 мм.
- Проріз, що закладається цеглою керамічною повнотілюю
- Проріз, що продибується
- ② Марка прорізу в стінах

Межа вогнестійкості конструкції

- R- втрата несучої спроможності
- E- втрата цілісності
- I- втрата теплоізолюючої здатності
- 90- мін. межі вогнестійкості (хв.)
- M- межа поширення вогню

REI 60
MO

Відомість прорізів в стінах

Марка, позиц.	Розміри прорізів, мм
1	1010x2100(h)
2	810x2100(h)
3	2050x2100(h)
4	910x2100(h)
5	1100x2100(h)
6	1100x2100(h)
7	1200x2100(h)

Примітки.

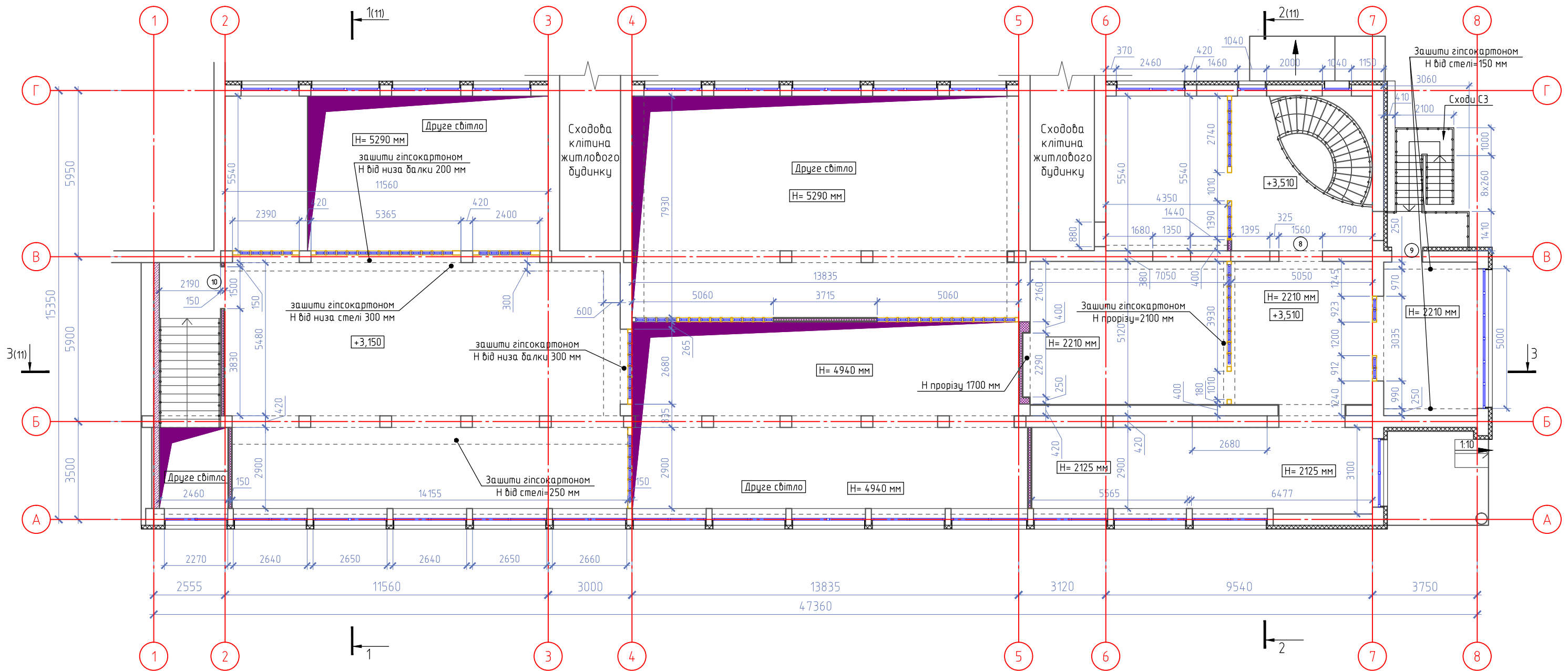
- Загальні вказівки див. арк. Ар-1, Ар-2
- За умовну позначку 0.000 прийнятий рівень чистої підлоги 1-ого поверху.
- Див. разом з арк. АР-12 та проектом 105/11-17Ф "Внутрішні роботи".
- "Специфікація елементів заповнення отворів" та "Ескізи вікон, вітражів" див. Арк. АР-12, АР-13 проекту АР 105/11-17Ф "Внутрішні роботи".

		14/02-2018		АР	
Реконструкція фасадів і покрівлі у зв'язку з розміщенням шахового клубу по вул. Архітектора Нільсена, 35А у м.Маріуполь					
Ізм.	Кол. уц.	Лист	№ док.	Подп.	Дата
ГАП		Батіг Є.М.			
ГІП		Шарова Т.Б.			
Фасади. Покрівля.					
План 1-ого рівня на позн. 0.000, +0.450					
			Стадія	Лист	Листов
			РП	10	18
ТОВ «Проектний інститут міської інфраструктури, житлових і промислових будівель»					
Формат А2					

Узгоджено

Взам. інв. №
Підп. та дата
Інв. № подл.

План антресолі на позн. +3.150, +3.510



Умовні позначення

- Існуючі конструкції
- Перегородки з пенобетону 200 мм
- Перегородка гіпсокартонна 150 мм
- Вітраж з профільованої системи RENAUVIRO 70 мм.
- Проріз, що закладається цеглою керамічною повнотілою
- Проріз, що пробивається
- ② Марка прорізу в стінах

Відомість прорізів в стінах

Марка, позц.	Розміри прорізів, мм
8	1560x1970(н)
9	1200x2100 (н)
10	1500x2100 (н)

Примітки.

- Загальні вказівки див. арк. АР-1, АР-2
- За умовну позначку 0.000 прийнятий рівень чистої підлоги 1-ого поверху.
- Див. разом з арк. АР-12 та проектом 105/11-17Ф "Внутрішні роботи".
- "Специфікація елементів заповнення отворів" та "Ескізи вікон, вітражів" див. Арк. АР-12, АР-13 проекту АР 105/11-17Ф "Внутрішні роботи".

Межа вогнестійкості конструкції

REI 60
MO

- R- втрата несучої спроможності
- E- втрата цілісності
- I- втрата теплоізолюючої здатності
- 90- мін. межі вогнестійкості (хв.)
- M- межа поширення вогню

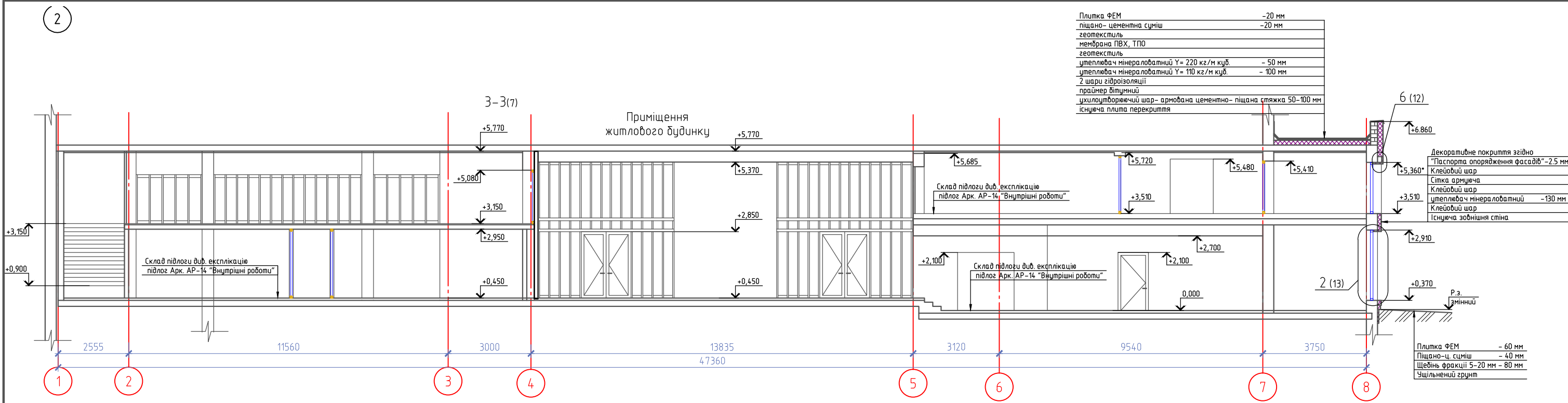
				14/02-2018			АР		
				Реконструкція фасадів і покрівлі у зв'язку з розміщенням шахового клубу по вул. Архітектора Нільсена, 35А у м.Маріуполь					
				Фасади. Покрівля.			Стадія		
							РП 11 18		
				План антресолі на позн. +3.150, +3.510.			ТОВ «Проектний інститут міської інфраструктури, житлових і промислових будівель»		
				Формат			A2		

Узгоджено

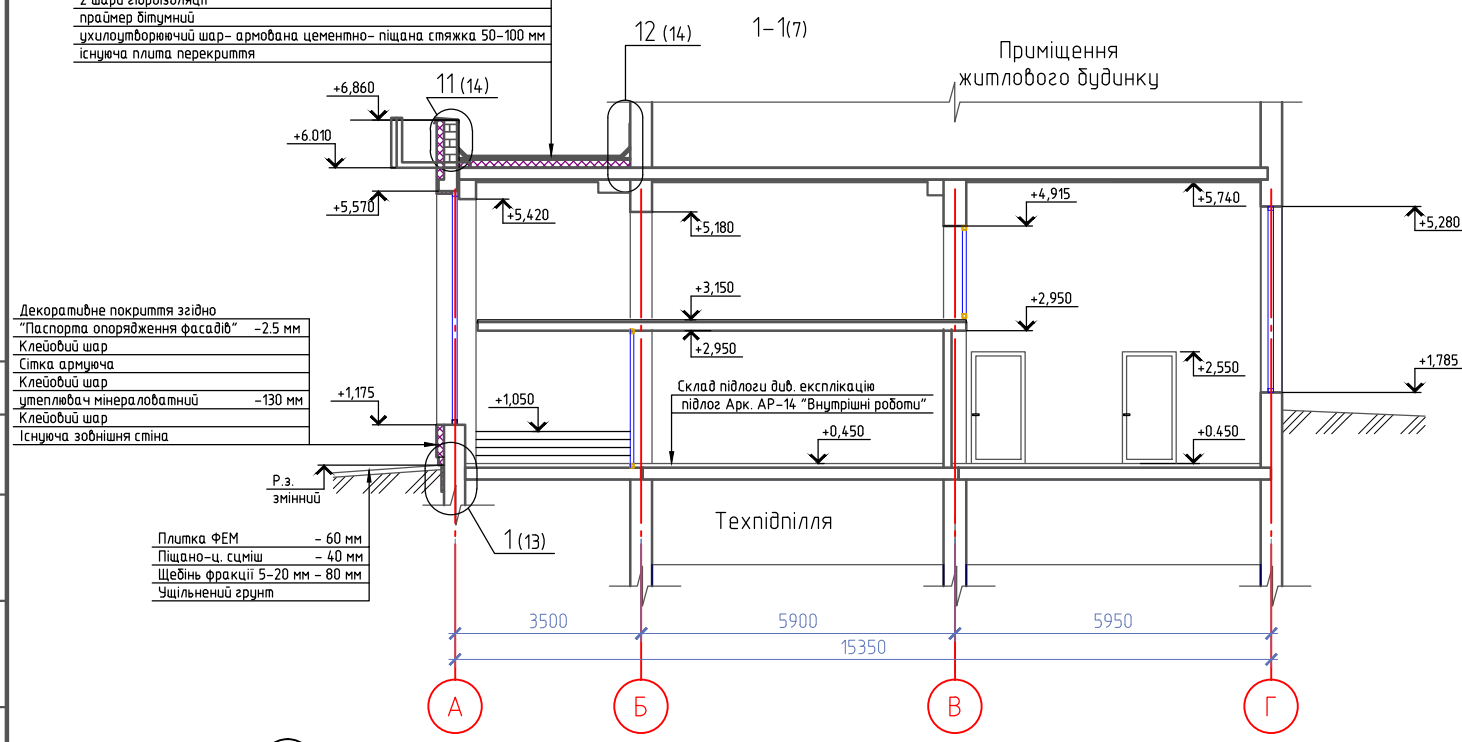
Ізм. № докл. Підп. та дата. Ізм. № докл. Підп. та дата. Ізм. № докл. Підп. та дата.

Взам. інв. №

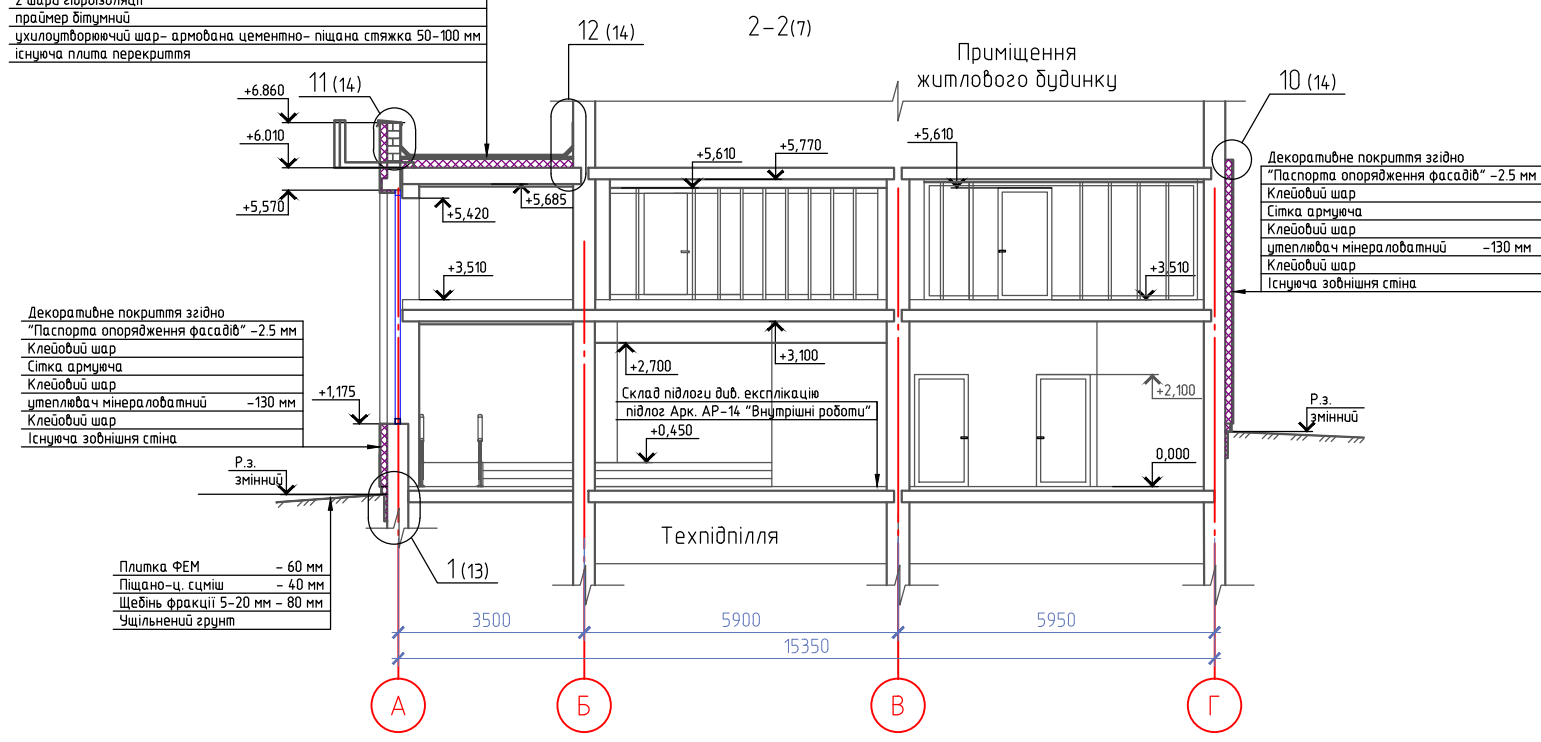
Плитка ФЕМ	-20 мм
піщано-цементна суміш	-20 мм
геотекстиль	
мембрана ПВХ, ТПО	
геотекстиль	
утеплювач мінераловатний $\gamma = 220$ кг/м куб.	- 50 мм
утеплювач мінераловатний $\gamma = 110$ кг/м куб.	- 100 мм
2 шари гідроізоляції	
праймер бітумний	
ухилоутворюючий шар- армована цементно-піщана стяжка 50-100 мм	
існуюча плита перекриття	



Плитка ФЕМ	-20 мм
піщано-цементна суміш	-20 мм
геотекстиль	
мембрана ПВХ, ТПО	
геотекстиль	
утеплювач мінераловатний $\gamma = 220$ кг/м куб.	- 50 мм
утеплювач мінераловатний $\gamma = 110$ кг/м куб.	- 100 мм
2 шари гідроізоляції	
праймер бітумний	
ухилоутворюючий шар- армована цементно-піщана стяжка 50-100 мм	
існуюча плита перекриття	



Плитка ФЕМ	-20 мм
піщано-цементна суміш	-20 мм
геотекстиль	
мембрана ПВХ, ТПО	
геотекстиль	
утеплювач мінераловатний $\gamma = 220$ кг/м куб.	- 50 мм
утеплювач мінераловатний $\gamma = 110$ кг/м куб.	- 100 мм
2 шари гідроізоляції	
праймер бітумний	
ухилоутворюючий шар- армована цементно-піщана стяжка 50-100 мм	
існуюча плита перекриття	



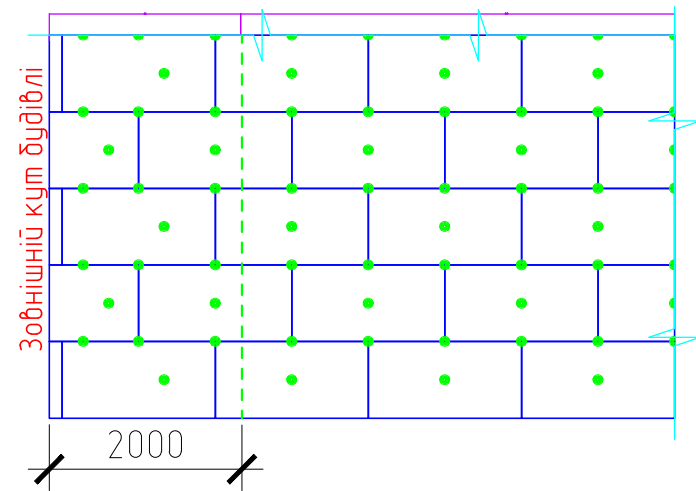
Примітки

- Див. сумісно з арк. АР-8, АР-9 даного проекту, проектом КР та проектом "Внутрішні роботи"
- Відмітку з позначкою * уточнити на місці.

		14/02-2018		АР	
		Реконструкція фасадів і покрівлі у зв'язку з розміщенням шахового клубу по вул. Архітектора Нільсена, 35А у м.Маріуполь			
Ізм.	Кол.ч.	Лист	№ док.	Подп.	Дата
ГАП		Батіг Є.М.		<i>[Signature]</i>	
ГІП		Шарова Т.Б.		<i>[Signature]</i>	
		Фасади. Покрівля.		Стадія	Лист
				РП	12
				Листов	18
Розробив	Батіг Є.М.			ТОВ «Проектний інститут міської інфраструктури, житлових і промислових будівель»	
Перевірив	Шарова Т.Б.			Розріз 1-1. Розріз 2-2. Розріз 3-3.	
Формат А2					

Узгоджено	
Інв. № подл.	
Підп. та дата	
Взам. інв. №	

Фрагмент теплоізоляції стін



1. Ширина крайової зони становить 2 м.
2. Для забезпечення необхідної кількості дюбелів, вибирається відповідна схема розташування дюбелів, виходячи з розмірів застосованої теплоізоляції з урахуванням висотності системи.
3. Орієнтовна кількість дюбелів на 1 м² теплоізоляційного шару в крайовій зоні- 6 шт. на 1 м², на іншій площі стіни- 10 шт. на м².

Схема розташування дюбелів

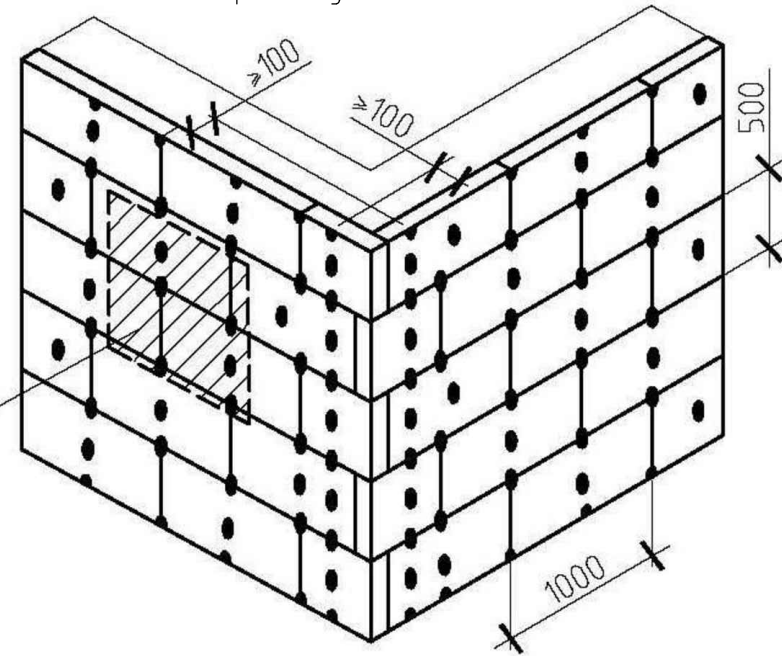
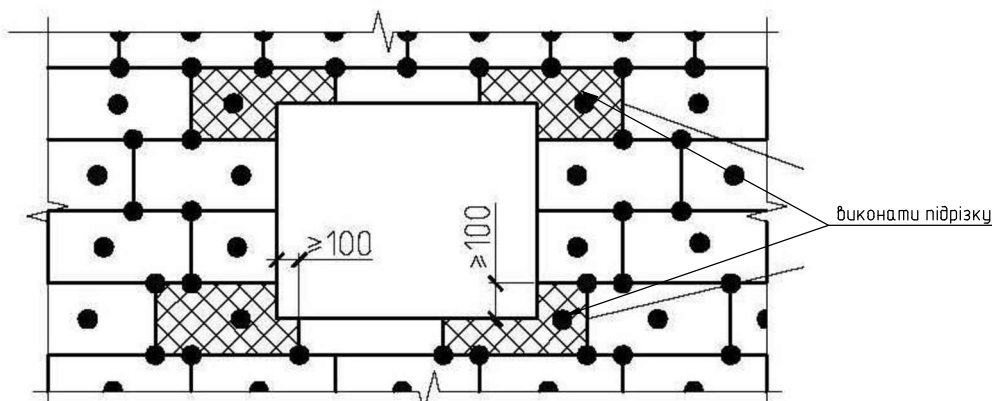
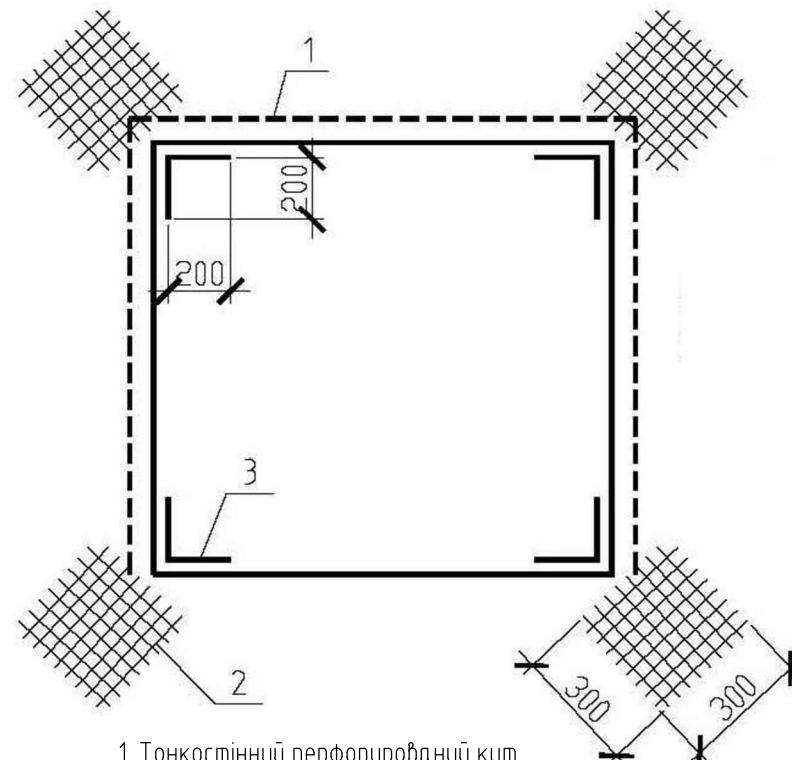


Схема монтажу теплоізоляції у зоні прорізу

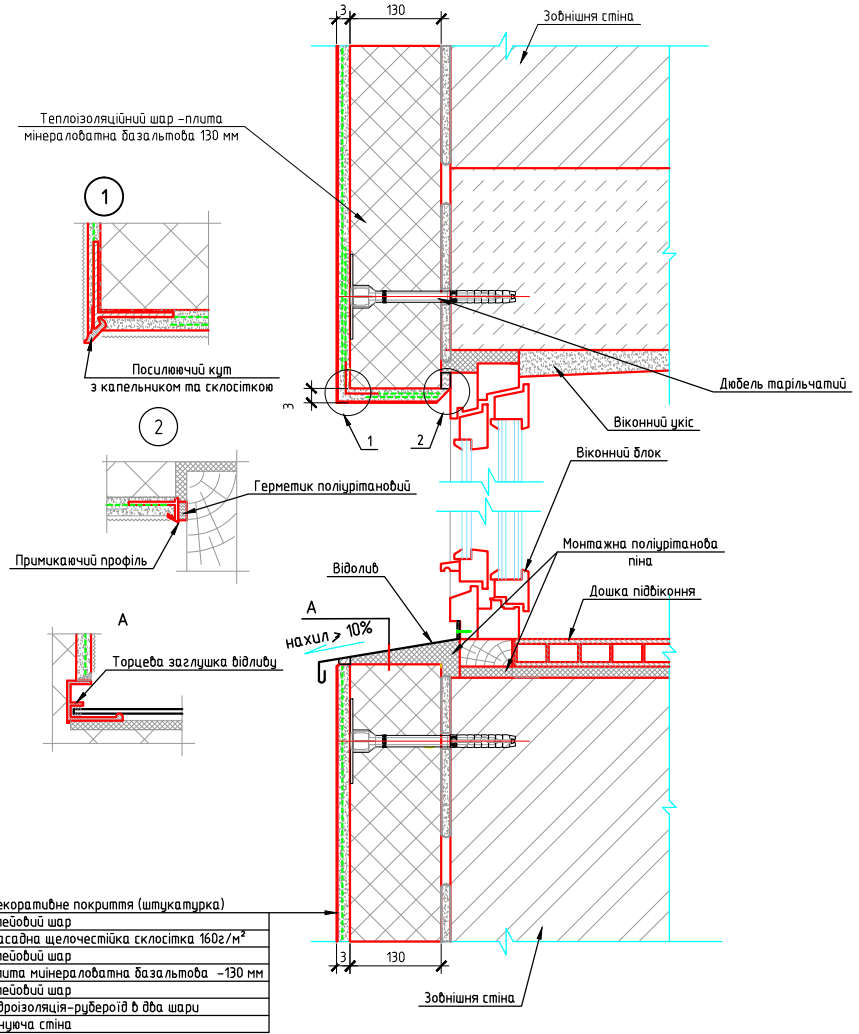


Розташування елементів посилення віконних прорізів



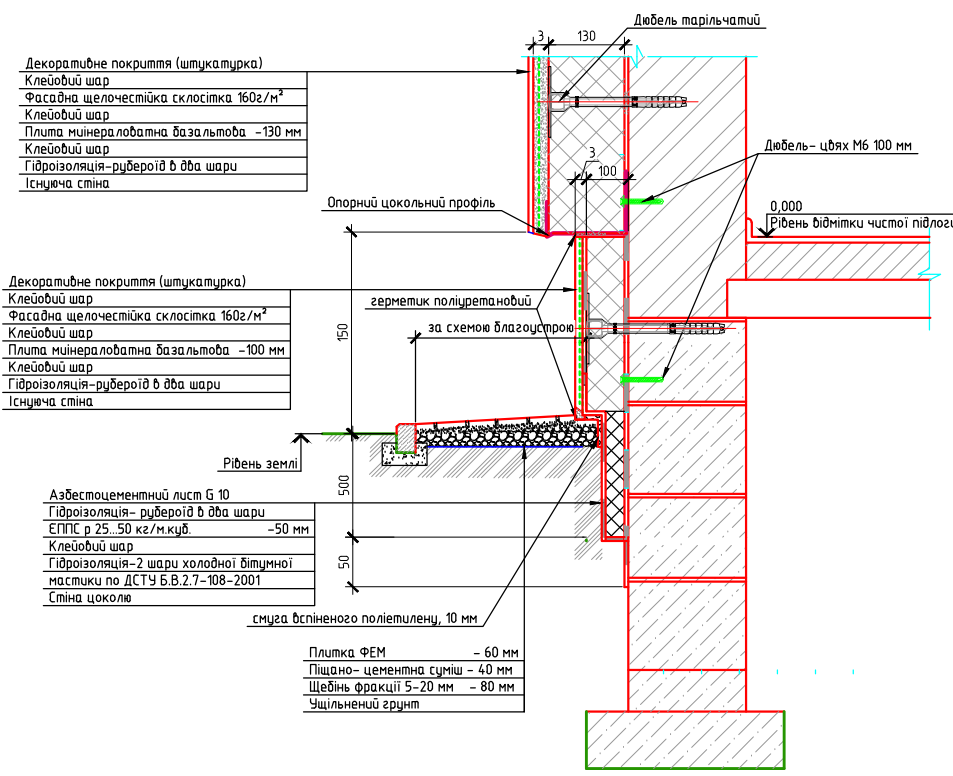
1. Тонкостінний перфорований кут
2. Сітка діагональна 300x300 мм
3. Сітка кутובה із заведенням

2
12



Декоративне покриття (штукатурка)
Клеювий шар
Фасадна щелочестійка склосітка 160г/м ²
Клеювий шар
Плита мінераловатна базальтова -130 мм
Клеювий шар
Гідроізоляція-рубероїд в два шару
Існуюча стіна

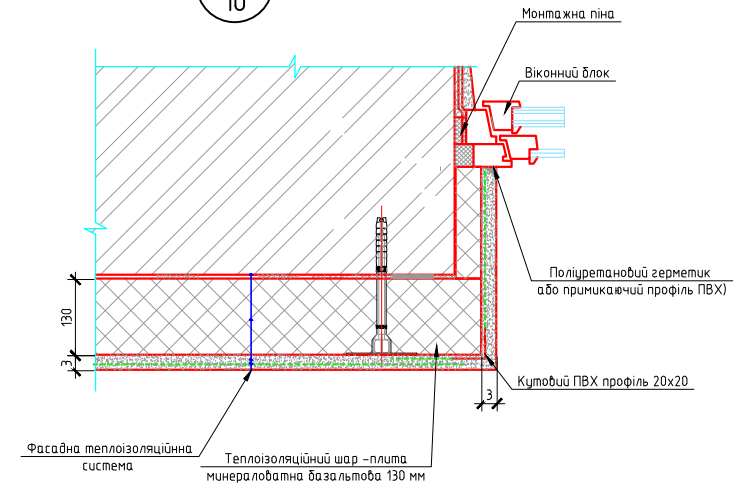
1
12



Декоративне покриття (штукатурка)
Клеювий шар
Фасадна щелочестійка склосітка 160г/м ²
Клеювий шар
Плита мінераловатна базальтова -100 мм
Клеювий шар
Гідроізоляція-рубероїд в два шару
Існуюча стіна

Азбестоцементний лист Б 10
Гідроізоляція-рубероїд в два шару
ЕППС р 25. 50 кг/м.куб. -50 мм
Клеювий шар
Гідроізоляція-2 шару холодної бітумної мастики по ДСТУ Б.В.2.7-108-2001
Сітка цоколю

3
10



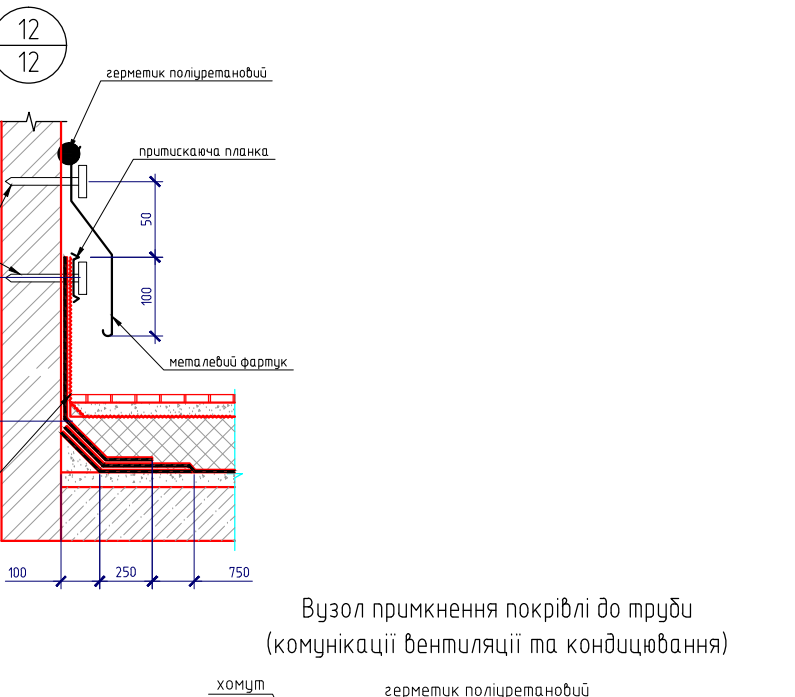
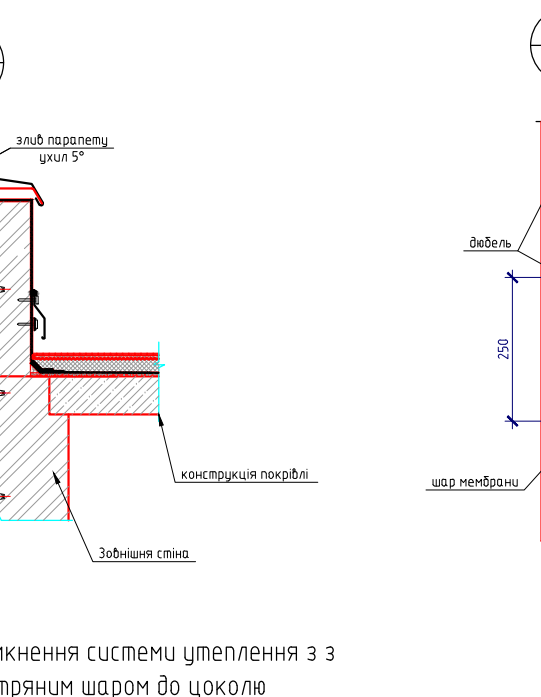
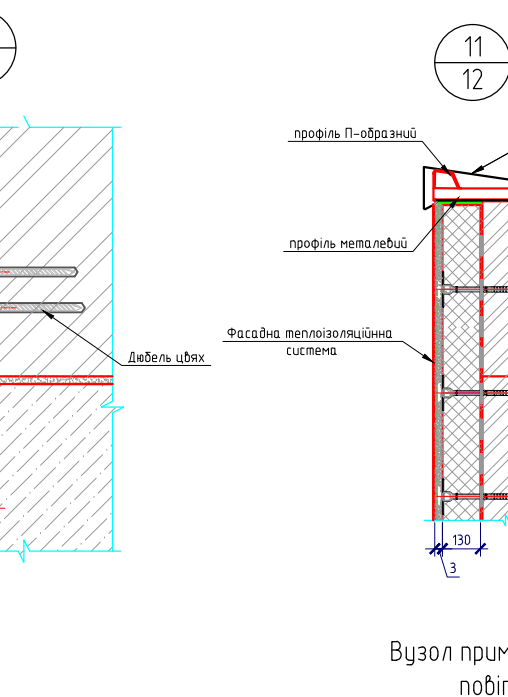
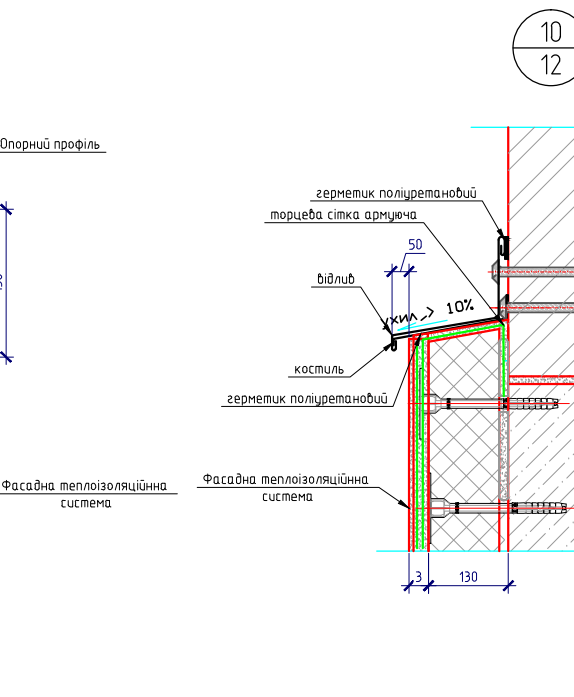
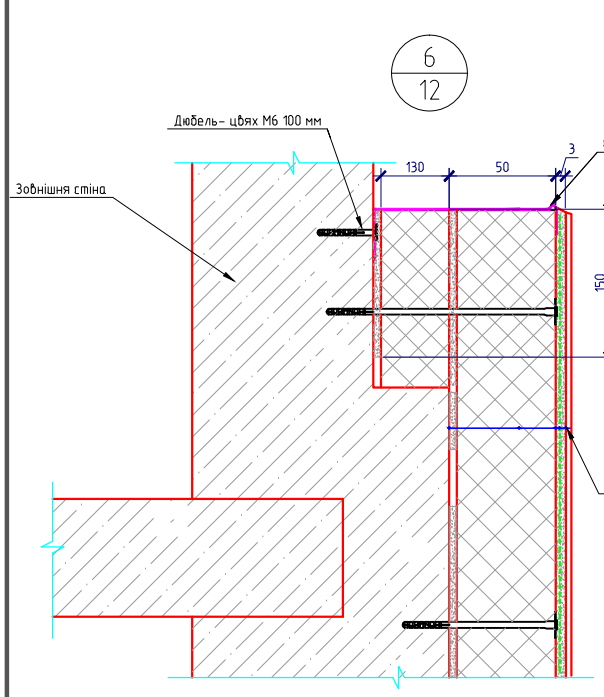
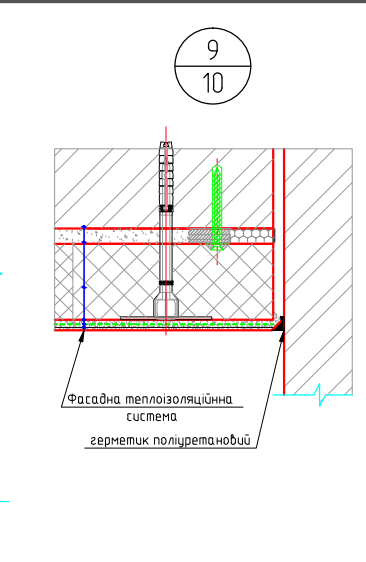
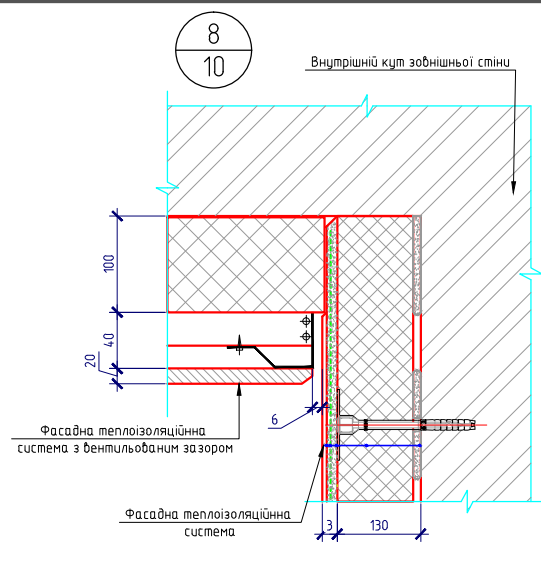
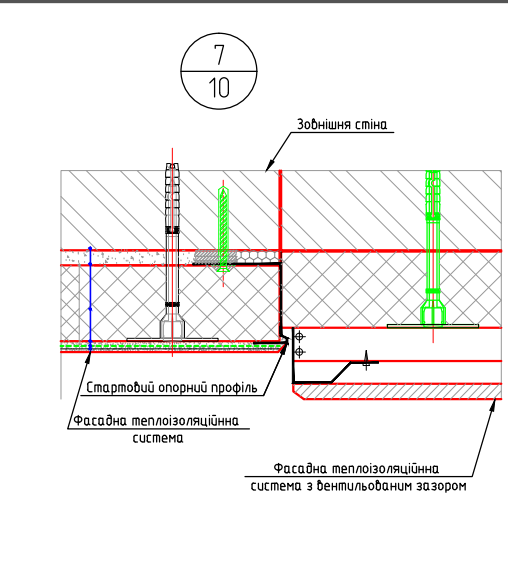
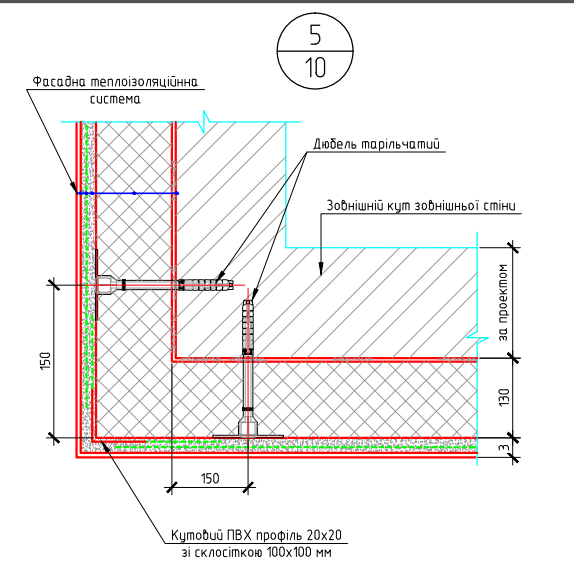
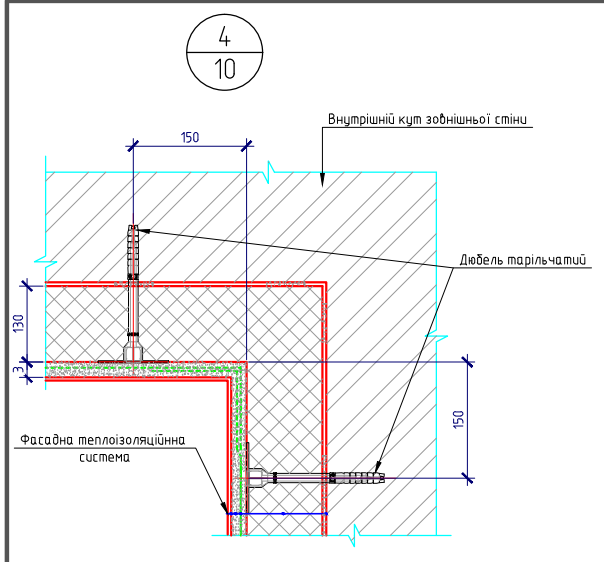
Примітки

1. Див. сумісно з арк. АР-10, АР-11, АР-12 даного проекту.
2. Всі матеріали повинні відповідати вимогам, викладеним у СТО 58239148-001-2006*, мати сертифікат.
3. Перед початком утеплення стін цоколю додатково очистити поверхню кладки вручну від ґрунту, пулу, ненаданих шарів розчину.

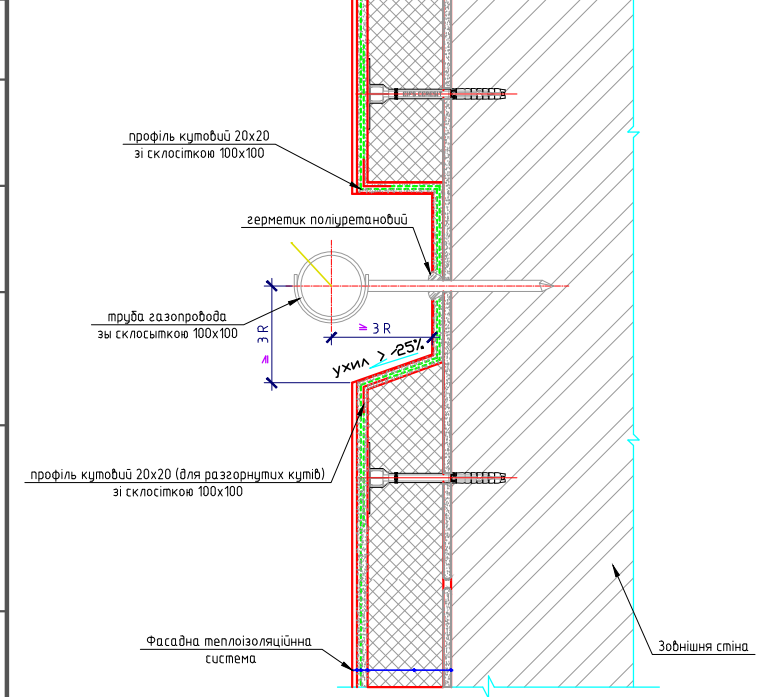
		14/02-2018		АР	
Реконструкція фасадів і покрівлі у зв'язу з розміщенням шахового клубу по вул. Архітектора Нільсена, 35А у м.Маріуполь					
Ізм.	Кол. у.	Лист	№ док.	Подп.	Дата
ГАП		Батіг Е.М.			
ГІП		Шарова Т.Б.			
Розробив			Батіг Е.М.		
Перевірив			Шарова Т.Б.		
Фасади. Покрівля.				РП	Лист 13 / Листов 18
Розріз 1-1. Розріз 2-2. Розріз 3-3.				ТОВ «Проектний інститут міської інфраструктури, житлових і промислових будівель»	
				Формат	A2

Узгоджено

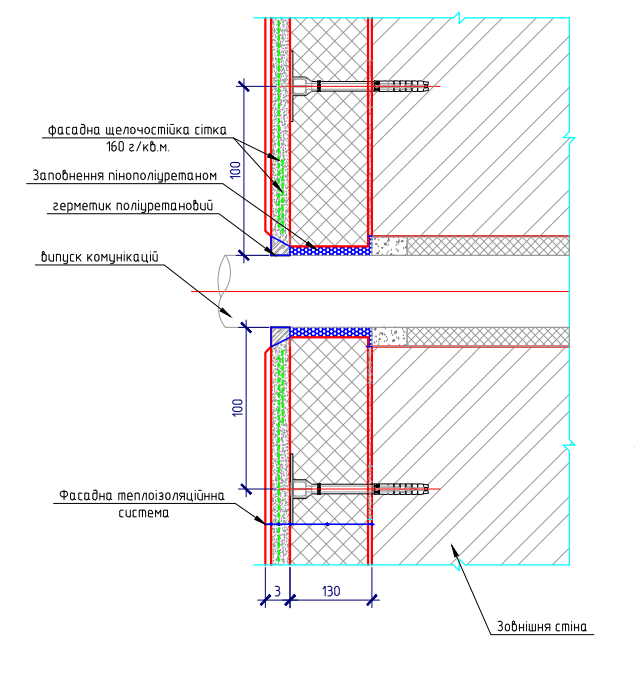
Ізм. №	Ізм. №	Ізм. №	Ізм. №
Взам. інв. №	Взам. інв. №	Взам. інв. №	Взам. інв. №
Підп. та дата	Підп. та дата	Підп. та дата	Підп. та дата
Ізм. № подл.	Ізм. № подл.	Ізм. № подл.	Ізм. № подл.



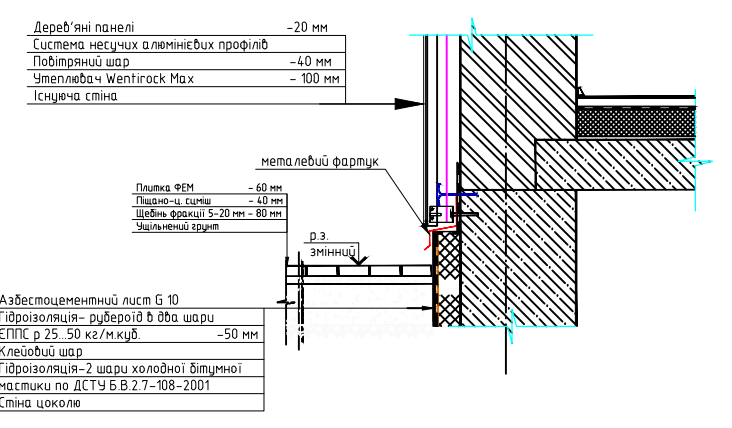
Вузол примкнення магістрального водопровода до системи утеплення з покриттям декоративною штукатуркою



Вузол примкнення системи утеплення з покриттям декоративною штукатуркою до комунікації (труба воронки парапетної водозливної)



Вузол примкнення системи утеплення з повітряним шаром до цоколю



Примітки

1. Див. сумісно з арк. AP-10, AP-11, AP-12 даного проекту.
2. Всі матеріали повинні відповідати вимогам, викладеним СТО 58239148-001-2006*, мати сертифікат.

				14/02-2018		AP	
				Реконструкція фасадів і покрівлі у зв'язку з розміщенням шахового клубу по вул. Архітектора Нільсена, 35А у м.Маріуполі			
Ізм.	Кол.ч.	Лист	№ док.	Подп.	Дата	Фасади. Покрівля.	
ГАП		Батіг Е.М.		<i>[Signature]</i>		Стадія	Лист
ГІП		Шарова Т.Б.		<i>[Signature]</i>		РП	14
Розробив		Батіг Е.М.		<i>[Signature]</i>		ТОВ «Проектний інститут міської інфраструктури, житлових і промислових будівель	
Перевірив		Шарова Т.Б.		<i>[Signature]</i>		Розріз 1-1. Розріз 2-2. Розріз 3-3.	
						Формат	A2

Узгоджено	
Ізм. № подл.	Взам. інв. №
Підп. та дата	