

Відомість основних комплектів робочих креслень

Позначення	Найменування	Примітка
АР	Архітектурні рішення. Фасади. Покрівля.	

Відомість специфікації

Лист	Найменування	Примітка
9	Специфікація елементів водозливної системи	


Відомість документів для посилань


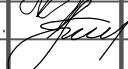
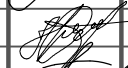

Позначення	Найменування	Примітка
ДБН 360-92**	Містобудування. Планування і забудова міських і сільських поселень	
ДБН В.2.2-28:2010	Будинки і споруди. Будинки адміністративного та побутового призначення.	
ДБН В.1.1-7-2016	Пожежна безпека об'єктів будівництва	
ДБН В.2.2-17-2006	Будинки і споруди. Доступність будинків і споруд для маломобільних груп населення	
ДБН В.2.6-14-97	Покриття будівель і споруд	
СНІП 3.03.01-87	Несучі та огорджувальні конструкції	
ДБН А.3.2-2-2009	Охорона праці і промислова безпека в будівництві.	
ДБН В.2.6-31:2016	Теплова ізоляція будівель	
ДСТУ-Н Б В.1.1-27:2010	Будівельна кліматологія	

ЗАГАЛЬНІ ВКАЗІВКИ

- Робочі креслення виконані на підставі завдання на проектування, затвердженого Замовником.
- Згідно будівельної кліматології ДСТУ-Н Б В.1.1-27:2010 майданчик будівництва відноситься до кліматичного району II.  
Розрахункова зимова температура зовнішнього повітря:  
-найбільш холодних днів -  $-27^{\circ}\text{C}$ ;  
-найбільш холодної п'ятиденки -  $-22^{\circ}\text{C}$ ;  
-глибина промерзання ґрунту - 0.9 м.  
Згідно ДБН В.1.2-2:2006. "Навантаженості та впливи. Норми проектування" в проекті прийняті наступні основні нормативні навантаження:  
-снігове навантаження для IV району - 1380Па;  
-вітрове для V району - 600Па.  
Справжній проект розроблений для виконання робіт в літніх умовах. при виробництві робіт в зимовий період повинні виконуватися вимоги відповідних розділів ДБН.
- Характеристика будівлі:  
- Ступінь вогнетривкості - II;  
- Клас наслідків - СС 2;  
- Будинок з опаленням;
- За умовну позначку 0,000 прийнятий рівень чистої підлоги першого поверху будинку.  
Проектом передбачено ремонт покрівлі суміщеної та фасадів мультифункціонального освітнього центру з організацією додаткового евакуйованого приміщення розташоване по вул. Архітектора Нільсена, 35 А у м. Маріуполь. Це частина існуючого вбудовано-прибудованого приміщення громадського призначення до шестиповерхового житлового будинку.
- Покрівля  
Проектом передбачено демонтаж усіх шарів покрівлі суміщеної, демонтаж плит та цегляної кладки парапету висотою 700 мм, пристрій нового парапету висотою 850 мм з цегли керамічної повнотілої на цементно-піщаному розчині марки М 75.  
Покрівлю виконати з покриттям плитами ФЕМ, з утеплювачем по похилоутворюючому шару армованої цементно-піщаної стяжки. Водостік внутрішній з організацією водовідведення по фасадах з покрівельного оцинкованого заліза з полімерним покриттям, труба  $d = 160$  мм. шаг кріплення 800мм.

Узгоджено

Взам. інв. №	
Підп. та дата	
Інв. № подл.	
Прийняті технічні рішення відповідають вимогам екологічних санітарно-гігієнічних, протипожежних та інших норм і правил які забезпечують безпечну для життя і здоров'я людей експлуатацію об'єкта при дотриманні передбачених робочими кресленнями заходів  Головний інженер проекту  Шарова Т.Б.	

						14/02-2018	АР		
						Реконструкція фасадів і покрівлі у зв'язку з розміщенням шахового клубу по вул. Архітектора Нільсена, 35А у м.Маріуполь			
Изм.	Кол.уч.	Лист	№ док.	Подп.	Дата	Фасади. Покрівля.	Стадия	Лист	Листов
ГАП		Батіг Є.М.					РП	1	18
ГІП		Шарова Т.Б.				Загальні дані. Початок.	ТОВ «Проектний інститут міської інфраструктури, житлових і промислових будівель		
Розробив		Батіг Є.М.							
Перевірив		Шарова Т.Б.							

Уздовж фасадів розташувати зовнішні блоки вентиляційного обладнання. Попередньо закріпити монтажні кронштейни до плити перекриття. Місця встановлення зонішніх блоків кондиціонерів дивитись в проекті "Вентиляція".

### 6. Фасади

Даним проектом передбачено ремонт з утепленням фасадів 1-8 та А-Г. Ремонт фасаду 8-1 виконати частково (по осях 8-6) з утепленням. Після встановлення нових вітражів по осях 6-1 виконати ремонтні роботи існуючої штукатурки без утеплення. Згідно завдання замовника, утеплення фасаду в осях 6-1 буде виконано пізніше за окремим проектом.

Перед початком виконання робіт виконати:

- демонтувати зовнішні блоки кондиціонерів, кронштейнів та фреоноводов.
- демонтувати існуюче облицювання будівлі (штукатурка);
- демонтувати облицювання ганкіу (плитка керамічна);
- розшити і зачеканити тріщини по стінах ц / п р-ром М100;
- стіни очистити від брунту та пилу.

Фасади облицювати штукатуркою декоративною білого кольору (згідно з проектом інтер'єрних рішень АІ, який надає замовник) з утеплювачем з мінеральної вати "Frontrock MAX E" на основі гірських порід базальтової групи товщиною шару 130мм.

Парапет облицювати декоративною штукатуркою "під бетон" для зовнішніх робіт. Вхідну групу облицювати фасадними панелями дерев'яними (колір і зовнішній вигляд згідно проекту інтер'єрних рішень) за системою вентиляованого фасада по металевому каркасу з утеплювачем з мінеральної вати "Wentirock MAX" на основі гірських порід базальтової групи товщиною шару 100 мм.

Кольорове рішення обробки див. Арк "Фасади" і "Паспорт зовнішнього оздоблення"

Цоколь будівлі облицювати декоративною штукатуркою "під бетон" для зовнішніх робіт з утепленням екструзійним пінополістиролом "Техноніколь" на висоту 150 мм від рівня землі товщиною 100мм і на глибину 500 мм нижче рівня землі товщиною 50мм.

Виконати заміну всіх віконних зливів та нащільників на алюмінієві. По укосах віконних та дверних прорізів виконати утеплення мінеральною ватою "Frontrock S" товщиною шару 50мм.

Після виконання робіт з облицювання стін, навколо будівлі виконати вимощення з покриття ФЕМ з ухилом 10% від будівлі та установкою водостока тротуарного наступної конструкції: а) плити ФЕМ - 60мм; б) піщано-цементна суміш - 40мм; в) щеденева основа (фракція 5-20 мм) по ущільненій зворотній засипці -80мм.

7. На ганку виконати роботи з устрою армованної цементно-піщаної стяжки товщиною 120 мм. При цьому виконати пандус довжиною 1200 мм, завширшки 1000 мм, ухилом 1:10 з подальшим облицюванням плиткою керамогранітною з антиковзаючим покриттям.

8. Над входом, що влаштовується в осях 1-2 згідно з проектом АР 105/18-17Ф «Внутрішні роботи», передбачити встановлення навісу скляного на точковій підвісній системі, який виготовляє спеціалізована організація.

### Відомість робочих креслень основного комплекту

Лист	Найменування	Примітка
1	Загальні дані. Початок.	
2	Загальні дані. Закінчення.	
3	Ситуаційна схема. Схема благоустрою.	
4	Обмірні креслення. Фасад 1-8. Фасад 8-1. Фасад А-Г.	
5	Схема демонтажу фасадів. Обсяг демонтажних робіт.	
6	Фасад 1-8. Фасад 8-1. Фасад А-Г. Паспорт опорядження фасадів.	
7	Обмірні креслення. Покрівля.	
8	Схема демонтажу. Покрівля. Обсяг демонтажних робіт.	
9	План покрівлі. Специфікація елементів водозливної системи.	
10	План першого рівня на позн. 0.000, +0.450	
11	План антресолі на позн. +3.150, +3.510	
12	Розріз 1-1. Розріз 2-2. Розріз 3-3.	
13	Вузли.	
14	Вузли.	
15	Схема монтажу кронштейнів з екраном для кондиціонерів.	
16	Переріз 1-1. Вузол 1.	
17	Кронштейн К1	
18	Екран Е1	

Узгоджено

Взам. інв. №

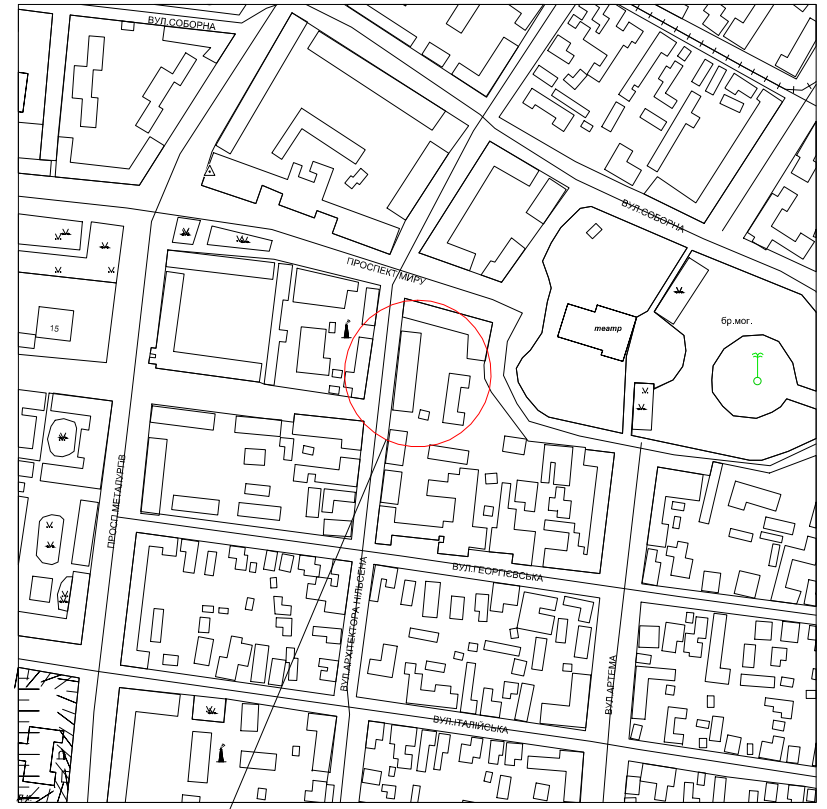
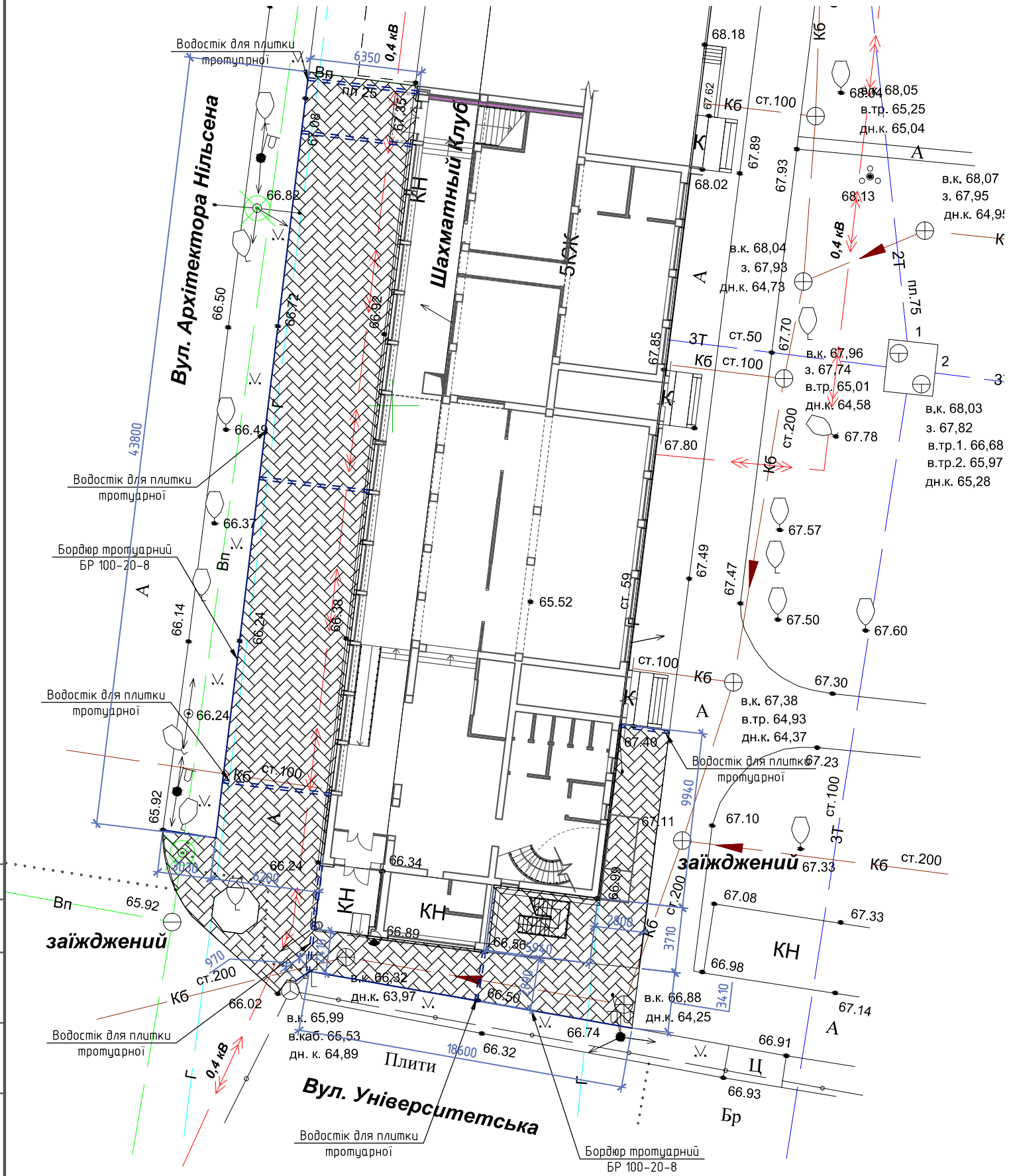
Підп. та дата

Інв. № подл.

						14/02-2018	АР		
						Реконструкція фасадів і покрівлі у зв'язку з розміщенням шахового клубу по вул. Архітектора Нільсена, 35А у м.Маріуполь			
Изм.	Кол.уч.	Лист	№ док.	Подп.	Дата	Фасади. Покрівля.	Стадия	Лист	Листов
ГАП		Батіг Є.М.		<i>[Підпис]</i>			РП	2	18
ГІП		Шарова Т.Б.		<i>[Підпис]</i>		Загальні дані. Закінчення.	ТОВ «Проектний інститут міської інфраструктури, житлових і промислових будівель		
Розробив		Батіг Є.М.		<i>[Підпис]</i>					
Перевірив		Шарова Т.Б.		<i>[Підпис]</i>					

Схема благоустрою.

Ситуційна схема.

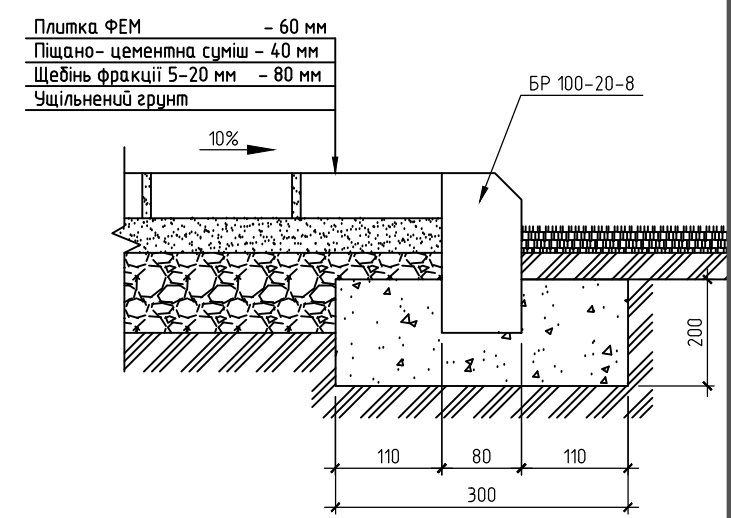


МІСЦЕ РОЗТАШУВАННЯ ОБ'ЄКТУ

Примітки

- Загальні вказівки див. арк. АР-1, АР-2.
- Див. разом з арк. АР-9
- Навколо будівлі виконати вимощення з плитки ФЕМ з ухилом від споруди 10% наступної конструкції:
  - а) плити ФЕМ - 60мм - 440 м<sup>2</sup>;
  - б) піщано-цементна суміш - 40мм - 17,6 м<sup>3</sup>;
  - в) щеленева основа (фракція 5-20 мм) по ущільненій зворотній засипці - 100мм - 44 м<sup>3</sup>;
  - г) бордюр тротуарний БР 100-20-8 - 67 м.п.;
  - д) бетон В-15 для встановлення бордюру - 3,5 м<sup>3</sup>.
- В місцях опуску труби водостічної в покритті плиткою ФЕМ виконати устрій водостока тротуарного 500\*160\*50 загальною кількістю - 24 м.п.

Вузол з устрою вимощення плиткою ФЕМ



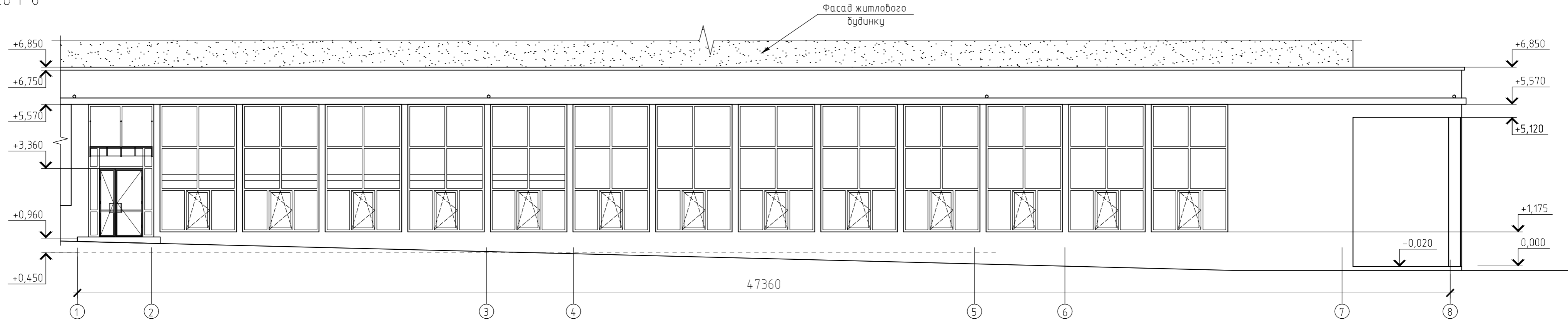
Умовні позначення

- Покриття плиткою ФЕМ
- Бордюр тротуарний БР 100-20-8
- Водостік для тротуарів 500\*160\*50

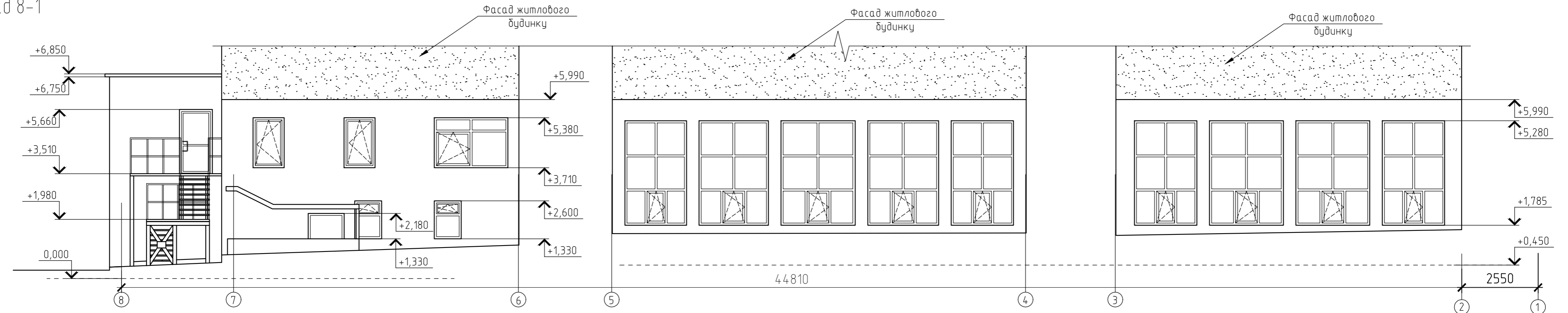
Узгоджено	
Інв. № подл.	Взам. інв. №
Підп. та дата	

		14/02-2018		АР	
Реконструкція фасадів і покрівлі у зв'язку з розміщенням шахового клубу по вул. Архітектора Нільсена, 35А у м.Маріуполь					
Ізм.	Кол. уч.	Лист	№ док.	Подп.	Дата
ГАП	Батіг Е.М.				
ГІП	Шарова Т.Б.				
Фасади. Покрівля.			РП	3	18
Ситуаційна схема. Схема благоустрою.			ТОВ «Проектний інститут міської інфраструктури, житлових і промислових будівель»		
Розробив Шарова Т.Б.			Формат А2		

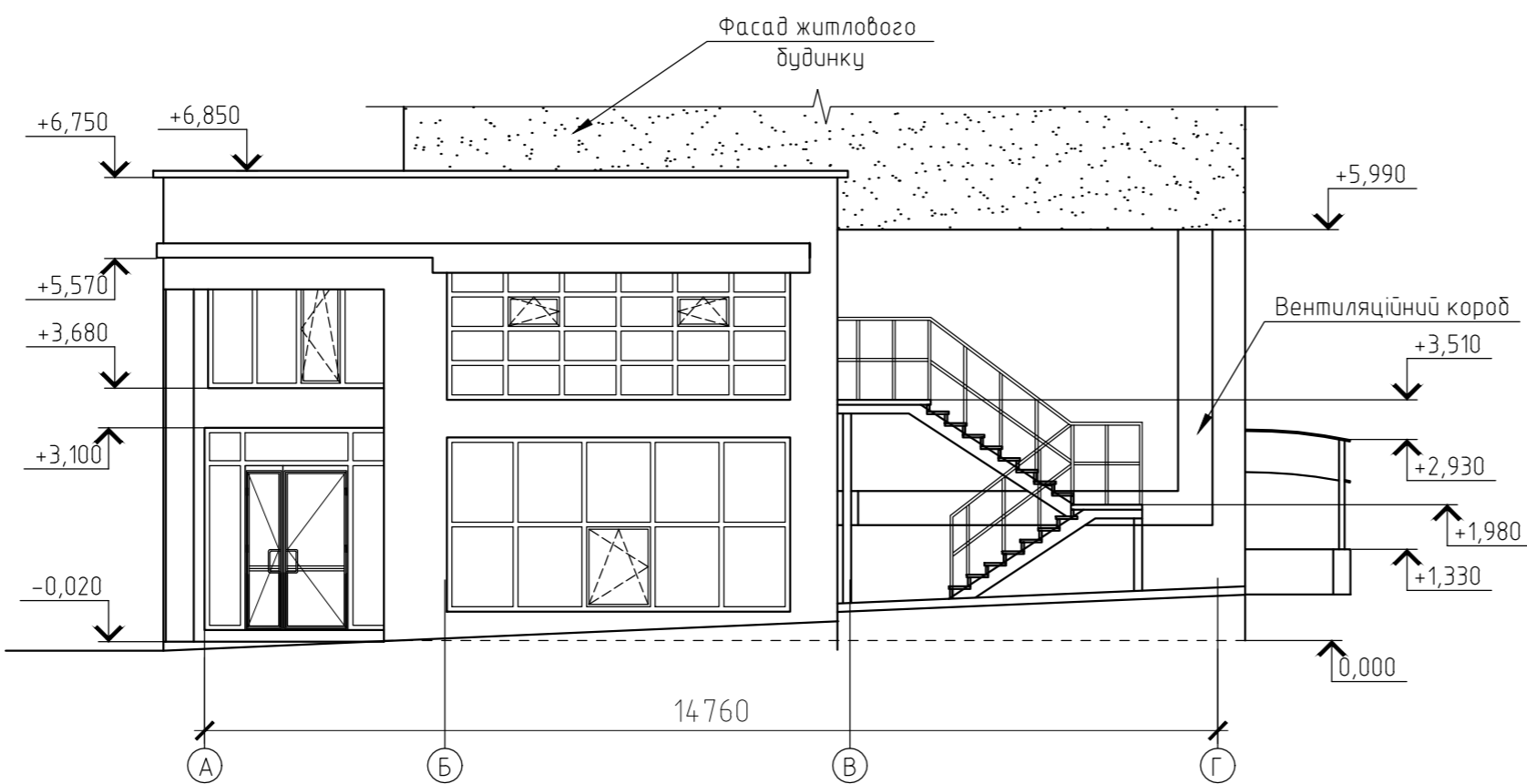
Обмірні креслення.  
Фасад 1-8



Обмірні креслення.  
Фасад 8-1



Обмірні креслення.  
Фасад А-Г



Характеристики об'єкта

Шаховий клуб по вул. Енгельса, 35 А в м. Маріуполь – частина вбудовано-пробудованого приміщення шестиповерхового житлового будинку.  
Будівля простої конфігурації в плані, витягнуте з півночі на південь. Габаритні розміри приміщення клубу в плані 15.76x48.00м.  
Покрівля пробудови поєднана рулонна. Водостік внутрішній.  
Зовнішня обробка – штукатурка.

Примітки

1. За умовну відмітку 0,000 прийнятий рівень чистої підлоги першого поверху будинку (споруди).
2. Див разом з проектом АР 105/11-17Ф.
3. При виконанні робіт суворо дотримуватись ДБН А.3.2-2-2009 "Охорона праці і промислова безпека в будівництві".

				14/02-2018		АР	
				Реконструкція фасадів і покрівлі у зв'язку з розміщенням шахового клубу по вул. Архітектора Нільсена, 35А у м.Маріуполь			
Изм.	Кол.уч.	Лист	№ док.	Подп.	Дата	Фасади. Покрівля.	
ГАП		Батіг Є.М.				Стадія	Лист
ГІП		Шарова Т.Б.				РП	Листов
							4 18
Розробив		Батіг Є.М.				Обмірні креслення.	
Перевірив		Шарова Т.Б.				Фасад 1-8. Фасад 8-1. Фасад А-Г.	
						ТОВ «Проектний інститут міської інфраструктури, житлових і промислових будівель»	
						Формат А2	

Узгоджено			
Інв. № подл.		Взам. інв. №	
Підп. та дата			

Схема демонтажу. Фасад 1-8

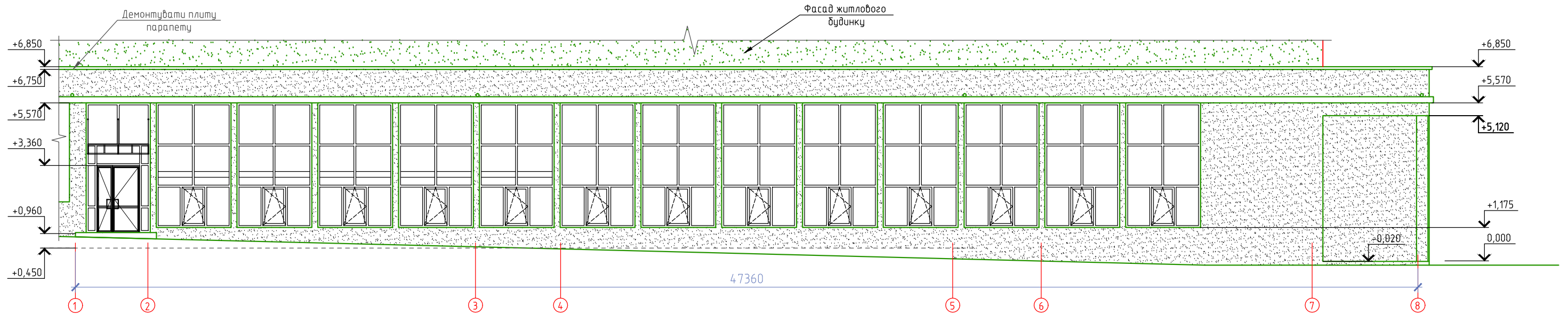


Схема демонтажу. Фасад 8-1

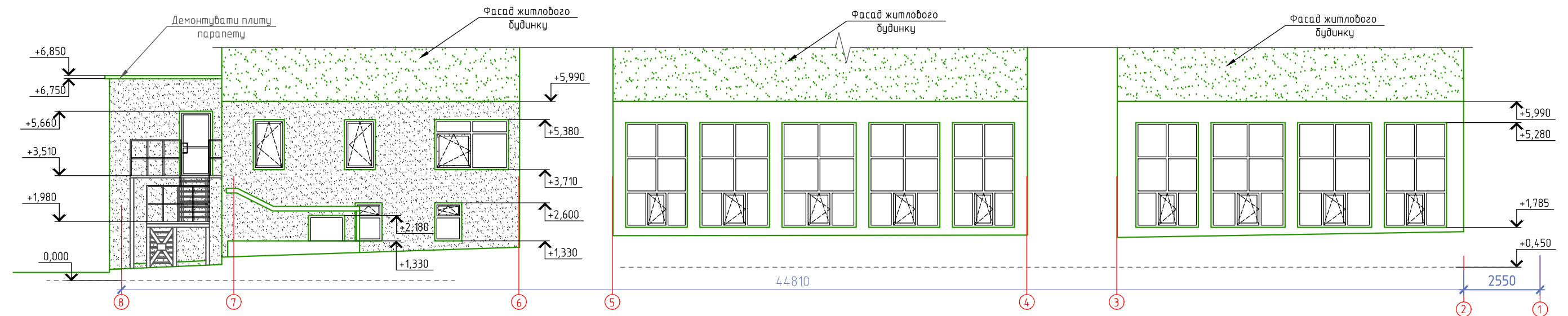
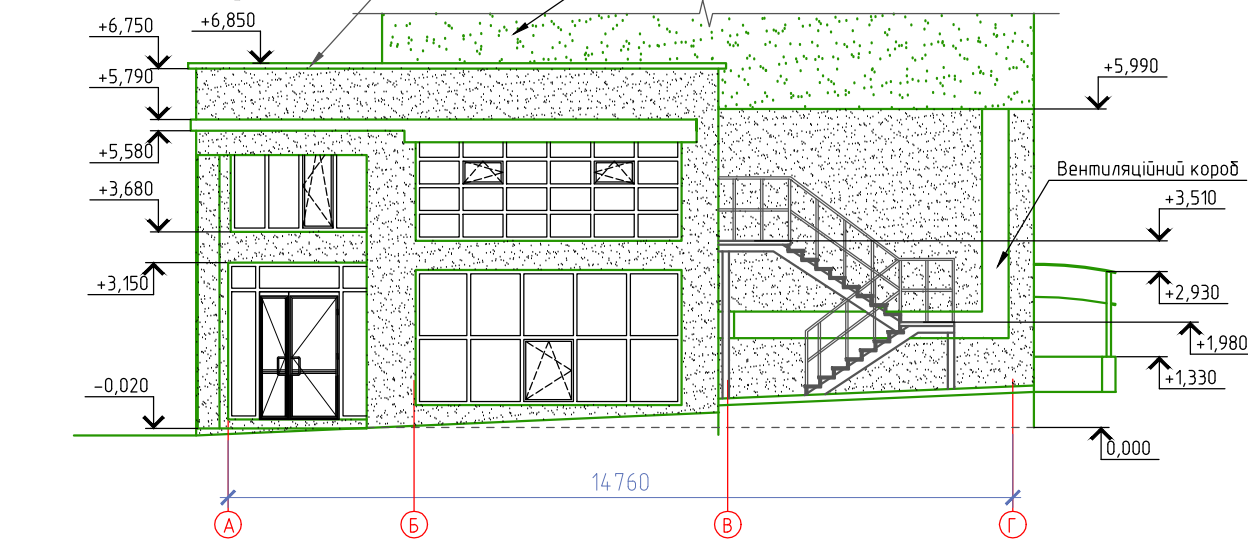


Схема демонтажу. Фасад А-Г



**Примітки**

1. За умовну відмітку 0,000 прийнятий рівень чистої підлоги першого поверху будинку (споруди),
2. Демонтувати шар існуючої штукатурки фасадів, окрім фасаду 8-1 в осях 6-1.
3. Демонтувати асфальтобетонну відмостку навколо будівлі.
4. При виконанні робіт суворо дотримуватись ДБН А.3.2-2-2009 "Охорона праці і промислова безпека в будівництві".

**Обсяг демонтажних робіт**

1. Демонтаж плитки керамічної ганку - 14,5 м<sup>2</sup>
2. Демонтаж штукатурки фасадної - 234,21 м<sup>2</sup>.
3. Ремонт існуючої штукатурки фасадної - 42 м<sup>2</sup>.
3. Демонтаж відмостки асфальтобетонної - 440,0 м<sup>2</sup>
4. Демонтаж бордюра тротуарного - 75 м.п.

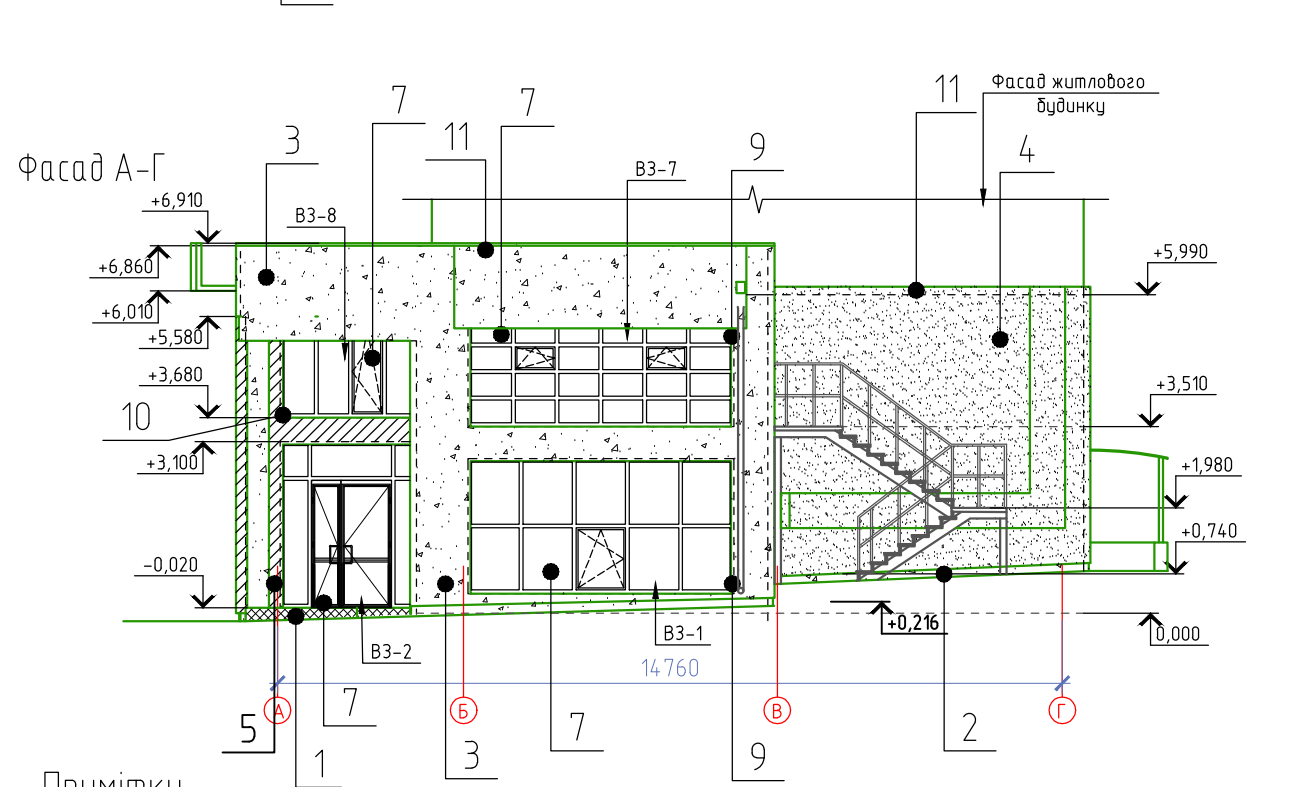
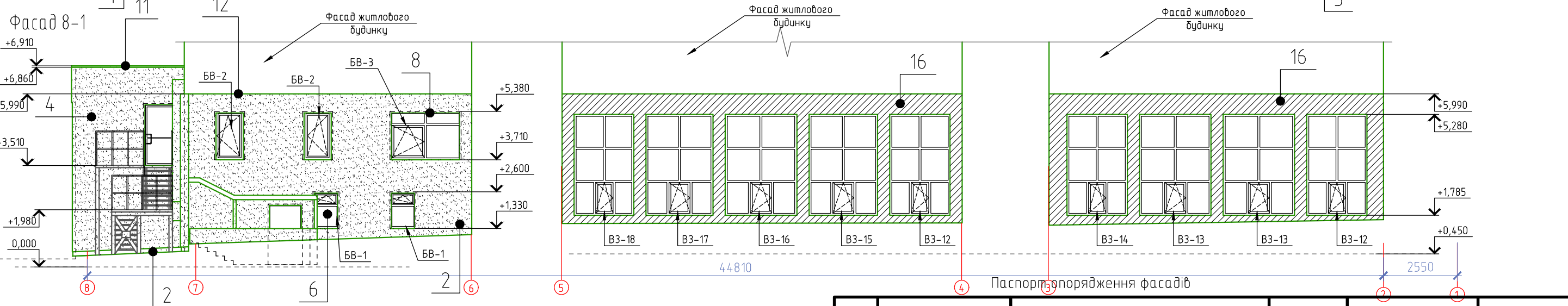
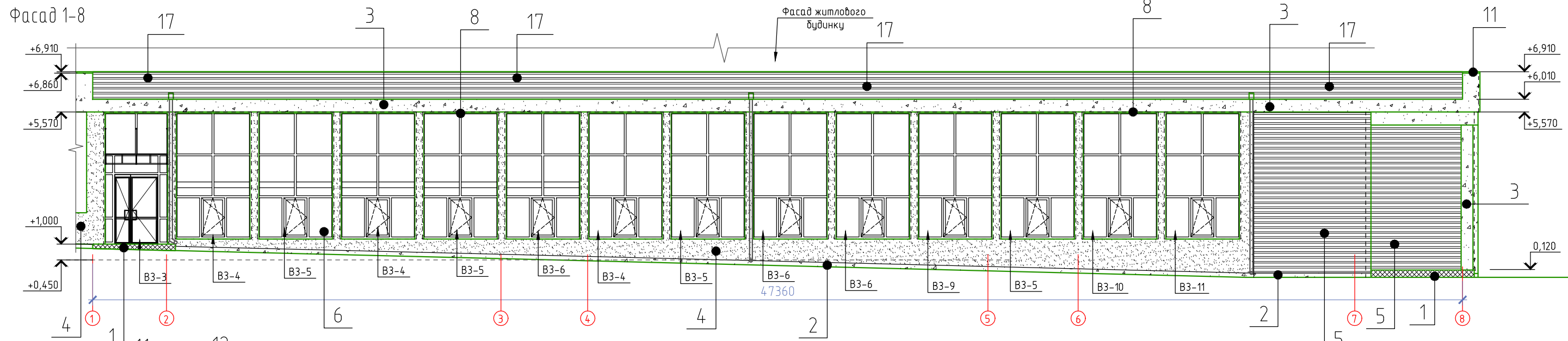
**Умовні позначення**

- Існуючі конструкції
- Штукатурка, що підлягає демонтажу

Узгоджено

Ізм. № подл. / Підп. та дата / Взам. інв. №

				14/02-2018			AP			
				Реконструкція фасадів і покрівлі у зв'язку з розміщенням шахового клубу по вул. Архітектора Нільсена, 35А у м.Маріуполь						
Ізм.	Кол. у.	Лист	№ док.	Подп.	Дата	Фасади. Покрівля.		Стадія	Лист	Листов
ГАП		Батіг Е.М.		<i>[Signature]</i>		Фасади. Покрівля.		РП	5	18
ГІП		Шарова Т.Б.		<i>[Signature]</i>						
				Схема демонтажу. Фасад 1-8. Фасад 8-1. Фасад А-Г. Обсяг демонтажу.		ТОВ «Проектний інститут міської інфраструктури, житлових і промислових будівель»				
Розробив				Батіг Е.М.	<i>[Signature]</i>					
Перевірив				Шарова Т.Б.	<i>[Signature]</i>					
						Формат		A2		



Паспорт порядження фасадів

Поз.	Елементи	Обробка	Колір	Площа	
1	Ганки	Плитка керамогранітна	Сірий	18.5	з антикобзаючим покриттям
2	Цоколь	Декоративна штукатурка "під бетон"	Сірий	10.61	
3	Зовнішні стіни	Декоративна штукатурка "під бетон"	Сірий	163.45	
4	Зовнішні стіни	Декоративна штукатурка	Білий	14.9	
5	Зовнішні стіни (вхідна група)	Фасадні панелі дерев'яні	За проектом АІ	4.4	
6	Вітражі та вікна	Металопластиковий профіль	білий	24.3	
7	Вітражі та вікна	Металопластиковий профіль	Сірий	3.6	
8	Укуси	Декоративна штукатурка	Білий	182.3 м.п./47.4 м.кв.	
9	Укуси	Декоративна штукатурка "під бетон"	Сірий	19.22 м.п./5 м.кв.	
10	Укуси	Фасадні панелі дерев'яні	За проектом АІ	12.33 м.п./3.21 м.кв.	
11	Парапет	Оцинкований лист з полімерним покриттям	Сірий	6.4 м.п.	
12	Злиб	Алюмінієвий	Білий	9.8 м.п.	примкнення штукатурки до стіни
13	Злиб	Алюмінієвий	Білий	61.23 м.п.	вікна та вітражі
14	Злиб	Алюмінієвий	Сірий	12.45 м.п.	вікна та вітражі
15	Укуси	Декоративна штукатурка.		83.33 м.п./10.8 м.кв.	Тип та колір підібрати до існуючої штукатурки
16	Зовнішні стіни	Ремонт існуючої декоративної штукатурки		4.2 м. кв.	Без утеплення. Тип та колір підібрати до існуючої штукатурки
17	Декоративні екрани кондиціонерів	Дошка терасна модрина	За проектом АІ	30шт.	індивідуальне виготовлення

Примітки

- Див. разом з проектом 105/11-17Ф "Внутрішні роботи" та проектом АІ, який надає замовник.
- "Специфікація елементів заповнення отворів" та "Ескізи вікон, вітражів" див. Арк. АР-12, АР-13 проекту АР 105/11-17Ф "Внутрішні роботи".
- Над входом по осях 1-2 передбачити встановлення навісу скляного на точковій підвісній системі, який виготовляє спеціалізована організація.
- Конструкцію кронштейнів монтажних для зовнішніх блоків кондиціонерів та декоративного екрану див. Лист АР 15-18.

14/02-2018 AP

Реконструкція фасадів і покрівлі у зв'язку з розміщенням шахового клубу по вул. Архітектора Нільсена, 35А у м.Маріуполь

Ізм.	Кол.уч.	Лист	№ док.	Подп.	Дата
ГАП		Батіг Е.М.		<i>[Signature]</i>	
ГІП		Шарова Т.Б.		<i>[Signature]</i>	
Розробив		Батіг Е.М.		<i>[Signature]</i>	
Перевірив		Шарова Т.Б.		<i>[Signature]</i>	

Фасади. Покрівля.

Стадія	Лист	Листов
РП	6	18

Фасад 1-8. Фасад 8-1. Фасад А-Г.

ТОВ «Проектний інститут міської інфраструктури, житлових і промислових будівель»

Формат А2

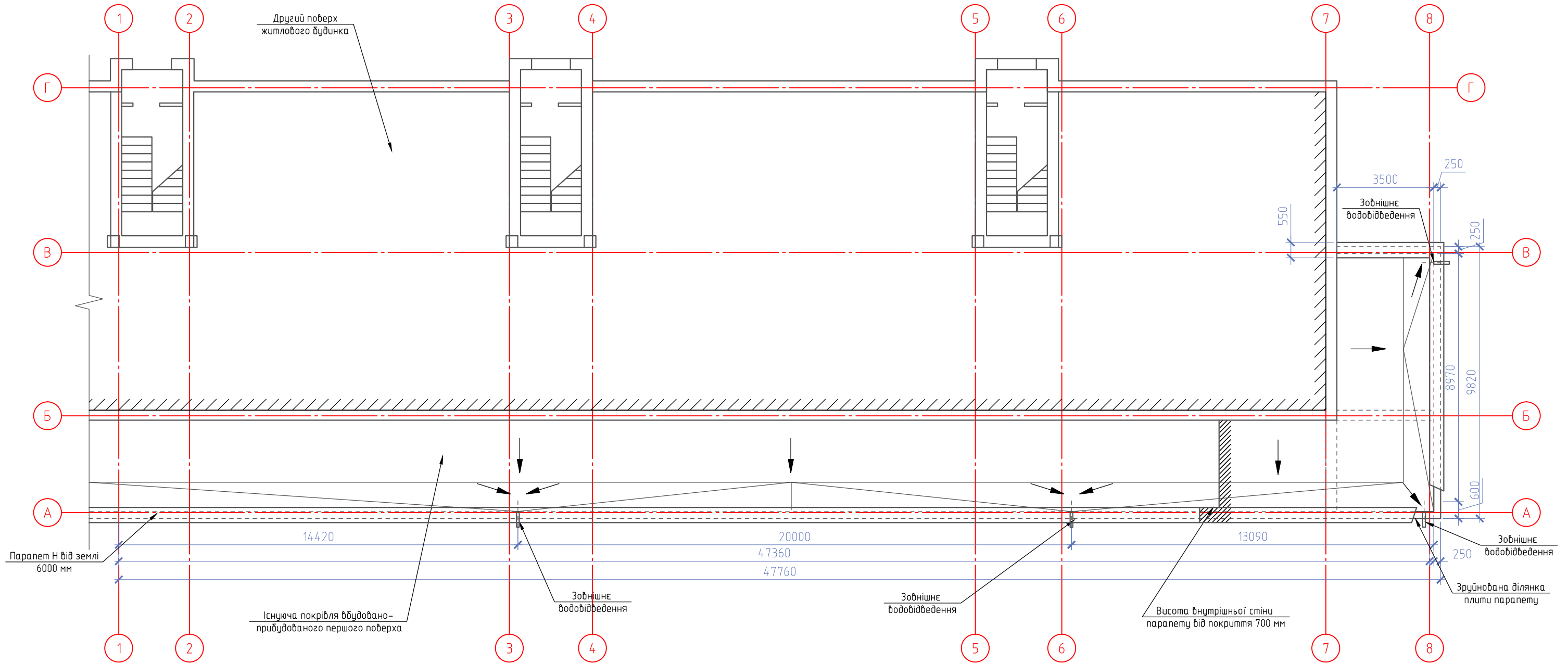
Узгоджено

Взам. інв. №

Підп. та дата

Інв. № подл.

Обмірні креслення.  
Покрівля



Примітки

- Загальні вказівки див. арк АР-1, АР-2.
- Див. разом з проектом АР 105/11-17Ф "Внутрішні роботи".

					14/02-2018			АР			
					Реконструкція фасадів і покрівлі у зв'язку з розміщенням шахового клубу по вул. Архітектора Нільсена, 35А у м.Маріуполь						
Ізм.	Кол. уч.	Лист	№ док.	Подп.	Дата	Фасади. Покрівля.			Стадія	Лист	Листов
ГАП		Батіг Є.М.		<i>[Signature]</i>		РП			7	18	
ГІП		Шарова Т.Б.		<i>[Signature]</i>		Обмірні креслення. Покрівля.			ТОВ «Проектний інститут міської інфраструктури, житлових і промислових будівель»		
Розробив		Батіг Є.М.		<i>[Signature]</i>					Формат А2		
Перевірив		Шарова Т.Б.		<i>[Signature]</i>							

Узгоджено

Інв. № подл.	Підп. та дата	Взам. інв. №